

# KONCEPCJA POWIATOWO-GMINNEGO SYSTEMU OPIEKI SENIORALNEJ

---

Dr inż. Anita Richert-Kaźmierska



Olsztyn 14 marca 2018

# Struktura prezentacji

- **Założenia strategiczne dotyczące polityki senioralnej w Polsce**
- **System opieki senioralnej na poziomie lokalnym – uwarunkowania**
- **Cel i priorytety proponowanej koncepcji**
- **Podmioty zaangażowane w budowę i funkcjonowanie systemu**

# **Założenia strategiczne dotyczące polityki senioralnej w Polsce**





# „Pakiet senioralny” z 2013 roku

- Założenia Długofalowej Polityki Senioralnej w Polsce na lata 2014–2020
- Rządowy Program na rzecz Aktywności Społecznej Osób Starszych na lata 2014-2020
- Program Solidarność Pokoleń. Działania dla zwiększenia aktywności zawodowej osób w wieku 50+
- Program „Senior-WIGOR” na lata 2015-2020

# „Pakiet senioralny” 2017-2018

- Polityka społeczna wobec osób starszych 2030. Bezpieczeństwo. Uczestnictwo. Solidarność – w konsultacjach międzyresortowych
- Opieka 75+
- ASOS/ Senior+

# Obszary priorytetowe „pakietów senioralnych”

- Wzrost aktywności edukacyjnej, społecznej i kulturalnej osób starszych 
- Wzrost aktywności zawodowej osób w wieku 50 lat i więcej 
- Rozwój srebrnej gospodarki 
- Poprawa jakości życia osób w starszym wieku (zdrowie i samodzielność, bezpieczeństwo, przestrzeń i miejsce zamieszkania) 

# System opieki senioralnej na poziomie lokalnym (gminnym/powiatowym) – wyzwania

*Zanim zaczniesz szukać rozwiązania –  
zdefiniuj problem*

John Williams

## **Specyfika zmian demograficznych**

Niespotykane dotychczas tempo starzenia się ludności

Singularyzacja starości

Podwójne starzenie się

Feminizacja starości

## **Potrzeby seniorów**

Zdrowe i aktywne starzenie

Niesprawność i niesamodzielność rosnące z wiekiem

Bezpieczeństwo środowiska domowego

## **Potencjał opiekuńczy**

Pomiędzy modelem opieki zinstytucjonalizowanej i zdeinstytucjonalizowanej

Malejący potencjał opiekuńczy rodzin

Deficyt kadr medycznych i opiekuńczych

**Codziennosc  
dzialania  
samorzadow  
lokalnych**

Regulacje prawne

Priorytety programow i dzialan lokalnych

Zrodla finansowania

Lokalni liderzy i „lobbysci”

**Rozwiazania  
systemowe**

Orientacja strategiczna

Kompleksowosc

Nowoczesne technologie

Wspolpraca miedzysektorowa,  
miedzypodmiotowa i miedzysamorzadowa

System finansowania



# Cel i priorytety proponowanej koncepcji powiatowo-gminnego systemu opieki senioralnej

*Kto nie wie do jakiego portu chce przybyć, dla  
tego żaden wiatr nie będzie dobry*

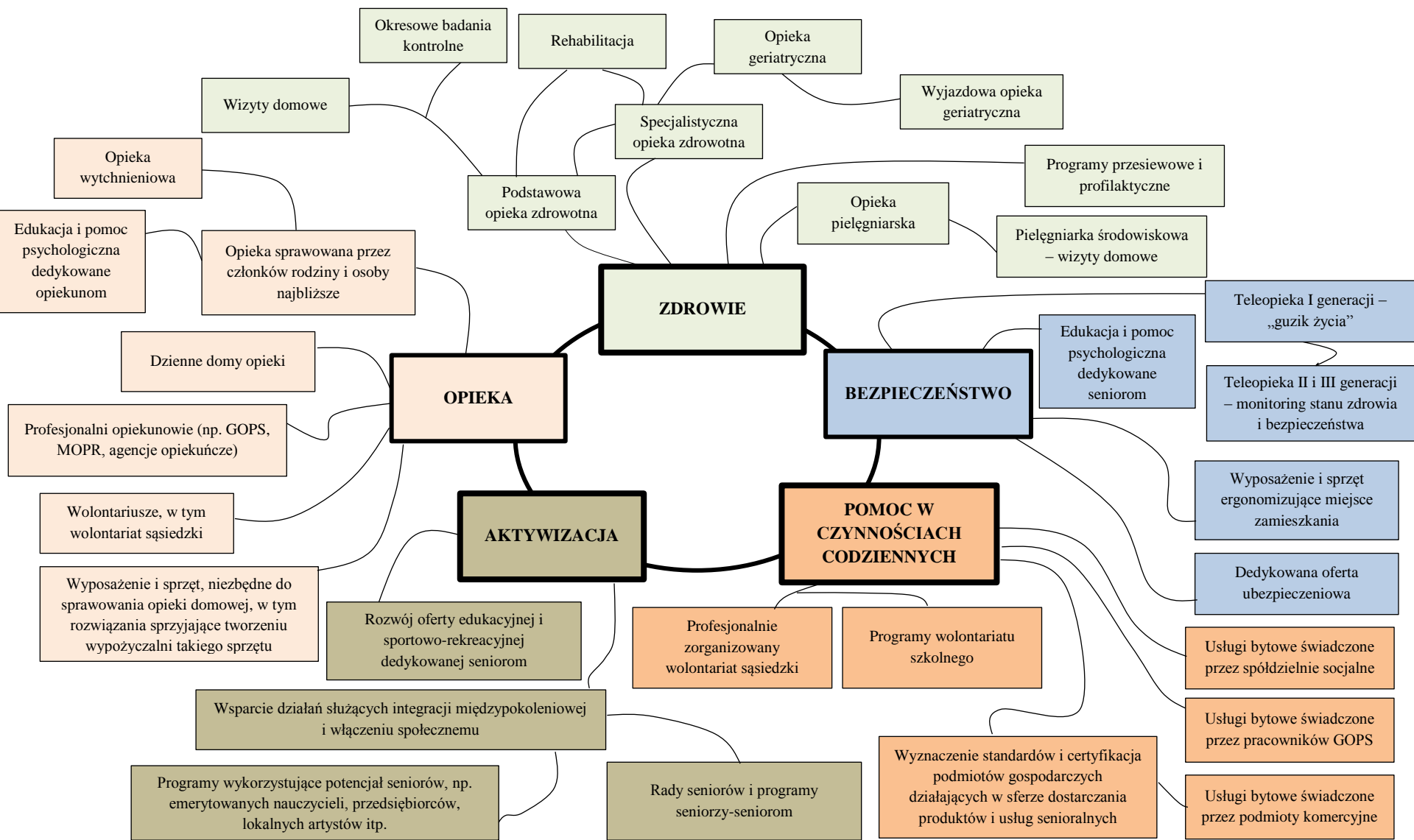
Seneka

# Cel główny

Wspieranie i zapewnienie kompleksowej opieki osobom starszym, ze szczególnym wskazaniem na działania sprzyjające utrzymaniu zdrowia, samodzielności i niezależności seniora w jego środowisku domowym możliwie jak najdłużej oraz rozwiązania wpisujące się w tzw. dualny model opieki (wykorzystujący potencjał rodzinno-sąsiedzki i instytucjonalny), umożliwiające spędzenie starości w otoczeniu i z zachowaniem więzi społecznych dających poczucie bezpieczeństwa.

# Priorytety





**ZDROWIE**

**DOSTĘPNOŚĆ PODSTAWOWEJ I SPECJALISTYCZNEJ  
OPIEKI ZDROWOTNEJ**

**OPIEKA SPECJALISTYCZNA - GERIATRYCZNA**

**GERIATRYCZNA OPIEKA MEDYCZNA WYJAZDOWA**

**DOSTĘPNOŚĆ DO USŁUG REHABILITACYJNYCH ORAZ  
REHABILITACJA MOBILNA**

**PROFILAKTYKA**

**OPIEKA**

**WSPARCIE DUALNEGO MODELU OPIEKI W  
ŚRODOWISKU DOMOWYM**

**POMOC WYTCHNIENIOWA**

**EDUKACJA DO STAROŚCI I W ZWIĄZKU ZE STARZENIEM  
SIĘ SPOŁECZEŃSTWA**

**WOŁONTARIAT OPIEKUŃCZY**

**GERONTOTECHNOLOGIA W MIEJSCU ZAMIESZKANIA**

**BEZPIECZEŃSTWO**

**ERGONOMIA ŚRODOWISKA DOMOWEGO**

**TELEOPIEKA**

**WSPARCIE PSYCHOLOGICZNE**

**EDUKACJA I KAMPANIE INFORMACYJNE**

**BEZPIECZEŃSTWO EKONOMICZNE**

**DODATKOWE UBEZPIECZENIA ZDROWOTNE**

**POMOC W  
CZYNNOŚCIACH  
CODZIENNYCH**

**WYSOKA JAKOŚĆ ŻYCIA W STAROŚCI**

**OPIEKUNOWIE RODZINNI**

**PODMIOTY EKONOMII SPOŁECZNEJ**

**WOLONTARIAT SĄSIEDZKI**

**STANDARD OPIEKI**



**AKTYWIZACJA**

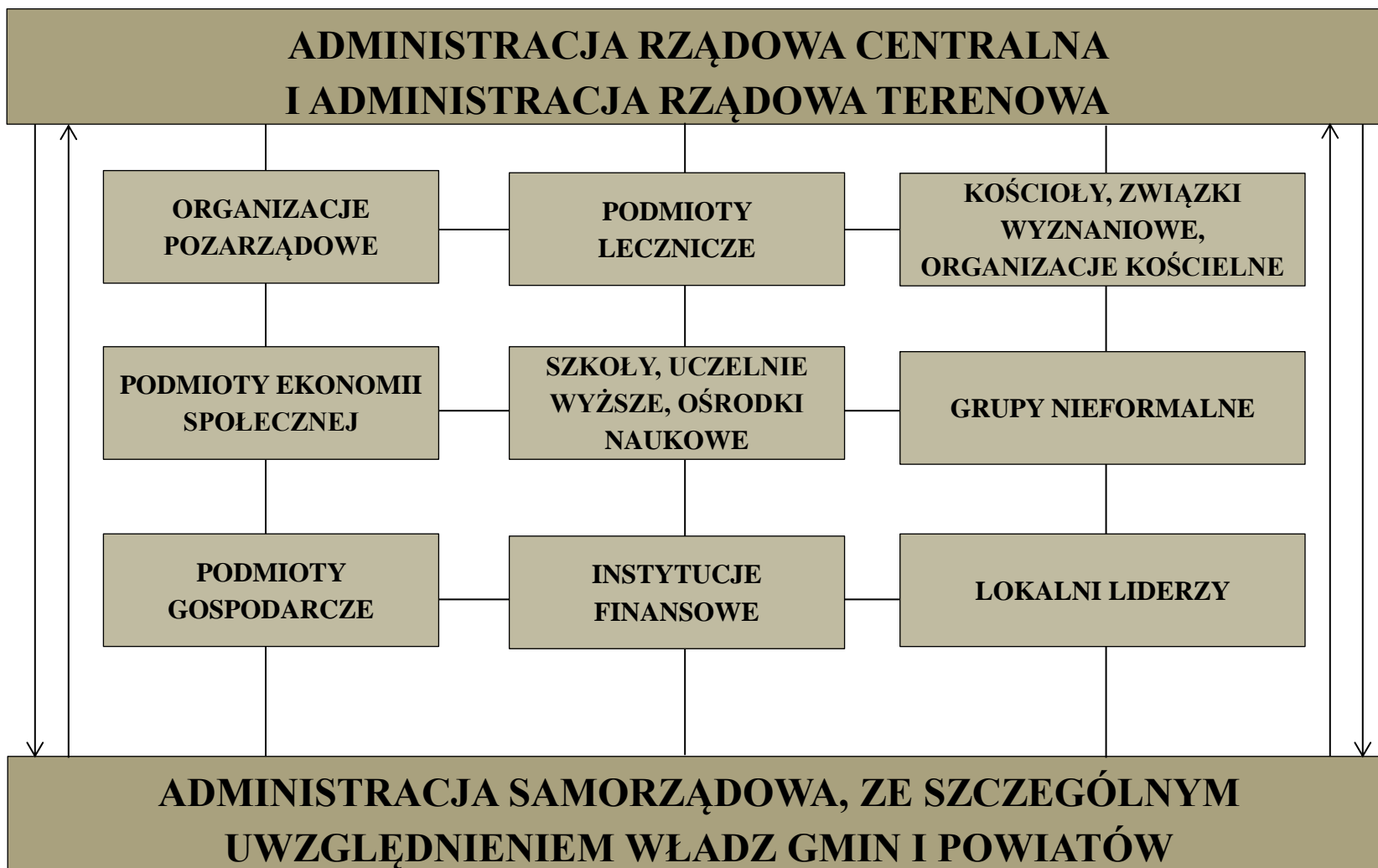
**INTEGRACJA I PARTYCYPACJA SPOŁECZNA**

**EDUKACJA**

**AKTYWNOŚĆ RUCHOWA**

**PRODUKTYWNOŚĆ SPOŁECZNA**

# **Podmioty zaangażowane w budowę i funkcjonowanie systemu**



# Uwarunkowania wdrożenia systemu

- **Powszechna świadomość wyzwań związanych z nieuchronnie postępującym procesem starzenia się**
- **Odpowiednio rozbudowana i dostosowana infrastruktura techniczna i instytucjonalna**
- **Współpraca i współdziałanie różnorodnych podmiotów – precyzyjnie określone zasady i zakres odpowiedzialności (KOMPLEMENTARNOŚĆ DZIAŁAŃ)**
- **Inicjująca, koordynacyjna i konsyliacyjna rola władz jednostek samorządu terytorialnego, wspierających pozostałe podmioty współtworzące system**
- **Trwałe źródła finansowania**

Dziękuję za uwagę

