

XX POSIEDZENIE FORUM TURYSTYKI



550 ROCZNICA URODZIN
470 ROCZNICA ŚMIERCI
MIKOŁAJA KOPERNIKA

**DZIAŁANIA DEPARTAMENTU TURYSTYKI
I SPORTU w 2023 r.**



Olsztyn, 21 grudnia 2023 r.

Strategia Rozwoju Turystyki Województwa Warmińsko-Mazurskiego do roku 2025

Schemat ideowy projekcji strategicznej



Źródło: Strategia Rozwoju Turystyki Województwa Warmińsko-Mazurskiego do roku 2025

Strategia Rozwoju Turystyki Województwa Warmińsko-Mazurskiego do roku 2025

PRODUKT: FLAGOWE SZLAKI KULTUROWE I PRZYRODNICZE REGIONU

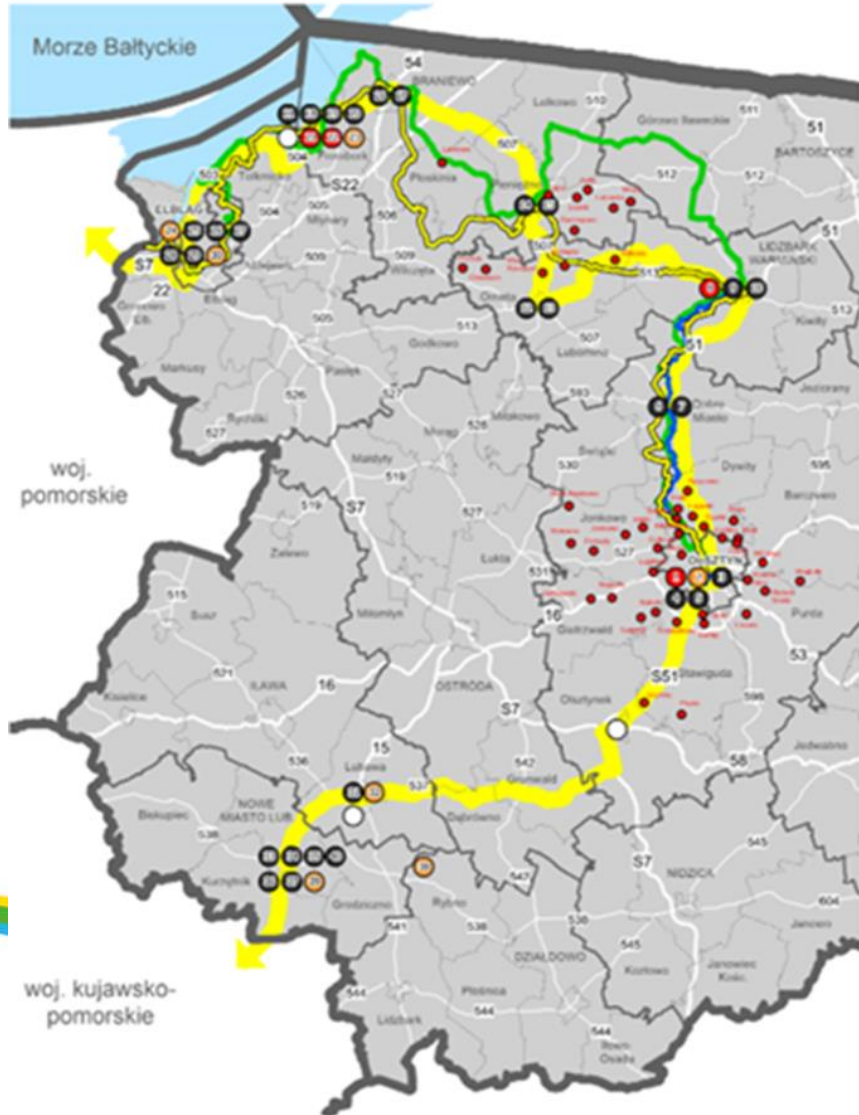
SZLAK KOPERNIKOWSKI



- Rozwój nowych szlaków jako produktów w oparciu o wyróżniki związane z naturą, przyrodą oraz unikalną kulturą
- Zaprojektowanie i rozwój punktów węzłowych na Szlakach
- Opracowanie i wdrożenie nowoczesnych narzędzi e-marketingu oraz wzmacniających kreatywność ofert i propozycji turystycznych na szlakach
- Efektywna komercjalizacja ofert w ramach zintegrowanego produktu szlaków

SZLAK KOPERNIKOWSKI

Realizacja współpracy międzyregionalnej



WYDAWNICTWA



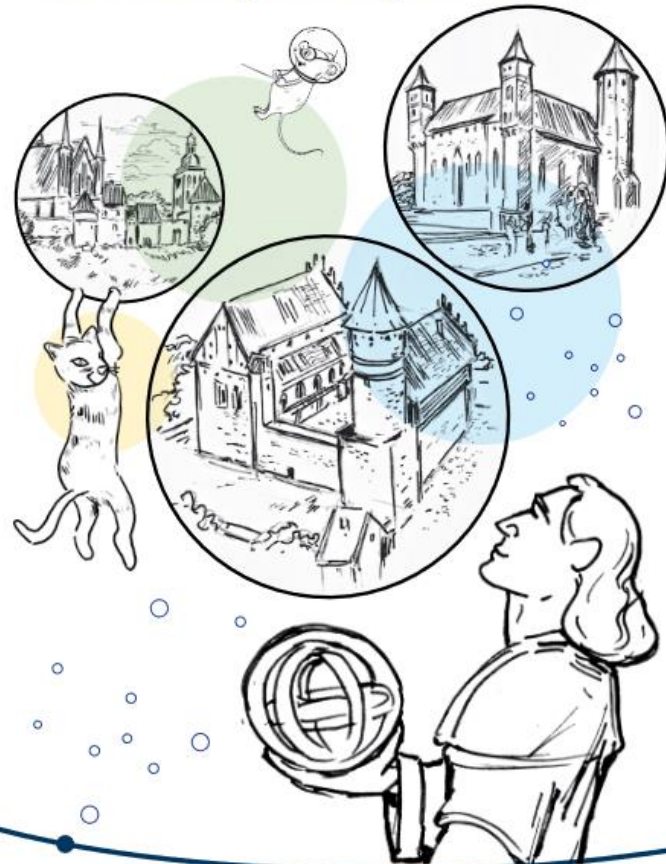
Szlak Kopernikowski w województwie warmińsko-mazurskim



Szlak Kopernikowski w województwie warmińsko-mazurskim



Zagadki Mikołaja Kopernika



PASZPORT SZLAKU



Frombork

Muzeum Mikołaja Kopernika
Pałac biskupi

Muzeum Mikołaja Kopernika
ul. Katedralna 8
14-530 Frombork
tel. +48 55 244 00 75
e-mail: frombork@fromborkart.pl
www.fromborkart.pl

Godziny otwarcia
X-IV pn.-nd. w godz. 9:00-16:00
V-IX pn.-nd. w godz. 9:30-17:00
W poniedziałki dostępna tylko
wystawa stała.

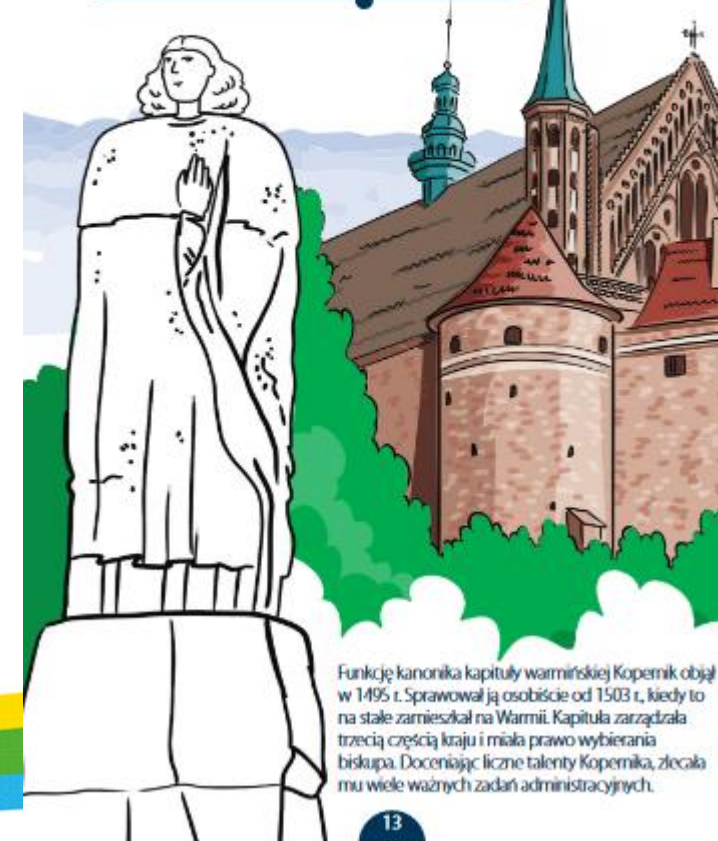
10



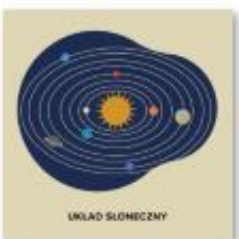
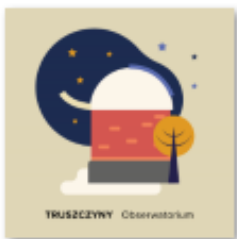
MUZEUM
MIKOŁAJA KOPERNIKA
FROMBORK

Katedra to miejsce spoczynku Mikołaja Kopernika. Po 200 latach poszukiwań, w 2005 r. odnaleziono grób najślynniejszego kanonika i 22 maja 2010 r. urządzono jego powtórny pogrzeb.

Warto zobaczyć najślynniejsze w kraju barokowe organy i usłyszeć ich brzmienie podczas odbywających się w katedrze koncertów.



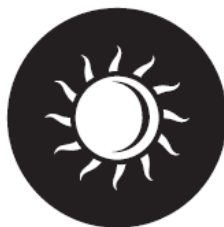
550 ROCZNICA URODZIN 470 ROCZNICA ŚMIERCI MIKOŁAJA KOPERNIKA



Autorka: Pola Augustynowicz

Olsztynek

Wykonawca: Wakeup



Autorka: Dorota Piechocińska

Frombork

Wykonawca: Wakeup

MURALE

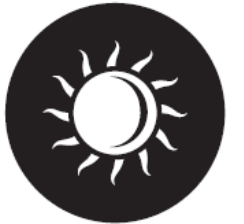
550 ROCZNICA URODZIN
470 ROCZNICA ŚMIERCI
MIKOŁAJA KOPERNIKA



Autor: Patryk Hardziej

Nowe Miasto Lubawskie

Wykonawca: Wakeup



Autorka: Iza Dudzik

Lidzbark Warmiński

Wykonawca: Wakeup

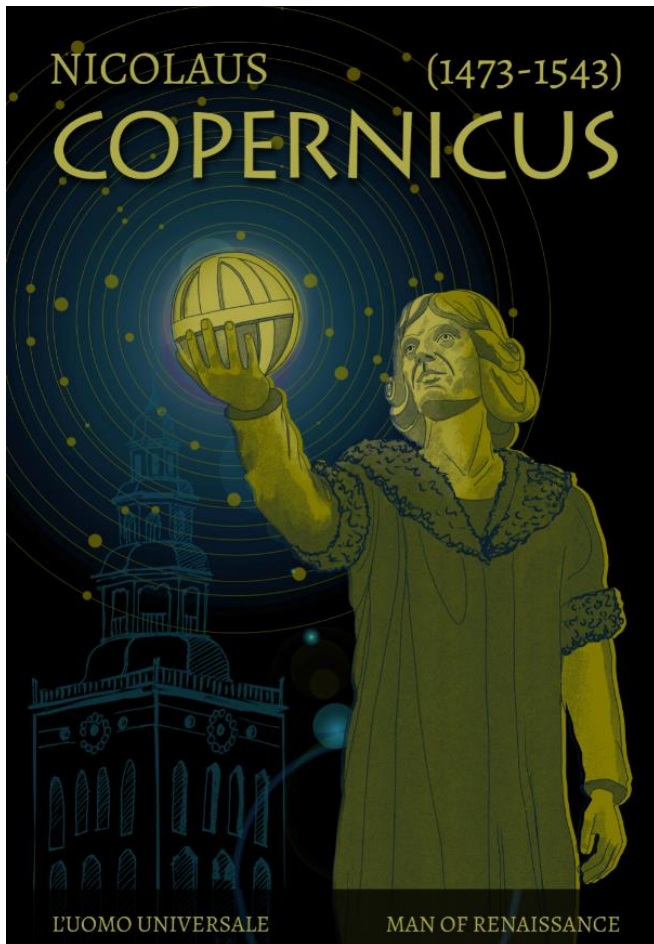


Autorka: Weronika Skierka

Pieniężno

Wykonawca: Wakeup





WYSTAWA

WŁOCHY RZYM PARMA

RUMUNIA

NICOLAUS (1473-1543) COPERNICUS

Niccolò Copernico è uno degli astronomi più famosi. Le sue osservazioni hanno portato a una rivoluzione scientifica e a un cambiamento nella percezione del mondo. Meno noti sono i suoi successi in economia, matematica e cartografia. Svolse anche altri ruoli, quali: medico, diplomatico e persino traduttore. Combinò l'osservazione del cielo con i doveri di un canonico, ricoprendo altri numerosi incarichi.

Nicolaus Copernicus is one of the most famous astronomers. His observations led to a scientific revolution and changing the perception of the world. His achievements in economics, mathematics and cartography are less known. He also performed other roles: as doctor, diplomat, and even interpreter. He combined observation of the sky with the duties of a canon and holding numerous offices.



Il dipinto di Jan Matejko
"Astronomo Copernico, o Conversazioni con Dio"

Jan Matejko's painting
"Astronomer Copernicus, or Conversation with God"

Al servizio della Varmia OLSZTYN

Negli anni 1516-1521 Niccolò Copernico visse principalmente nel castello di Olsztyn. Il Capitolo di Varmia gli affidò il ruolo di amministratore. Niccolò Copernico collocò i coloni nei villaggi della Varmia. Continuò anche le osservazioni planetarie a Olsztyn. Particolarmente ricordata fu la preparazione della città alla difesa contro i cavalieri teutonici nell'inverno del 1521.

In the service to Warmia OLSZTYN

In the years 1516-1521, Nicolaus Copernicus lived mainly in the castle in Olsztyn. The Warmian Chapter entrusted him with the role of administrator. Nicolaus Copernicus placed settlers in Warmian villages. He also continued planetary observations in Olsztyn. Particularly remembered was the preparation of the city to defend against the Teutonic army in the winter of 1521.



Foto di Grzegorz Januszewicz rappresentante
il Castello del Capitolo di Varmia a Olsztyn

Photo by Grzegorz Januszewicz showing
the Castle of the Warmian Chapter in Olsztyn



Projekty i działania prowadzone przez samorząd województwa i inne podmioty z Warmii i Mazur zostały docenione w tegorocznej edycji konkursu „Róża Regionów”

Organizatorem „Róży Regionów” jest wydawca branżowego periodyku „Wiadomości Turystyczne”, a jego kapituła ocenia innowacyjność zgłoszonych rozwiązań, jakość ich wykonania oraz przydatność dla turystów.

Zgłoszone propozycje zostały podzielone na cztery kategorie: folder, seria wydawnicza, projekt specjalny i aplikacja mobilna. Wyniki tegorocznej, dwunastej, edycji konkursu ogłoszono podczas uroczystej gali odbywającej się w ramach Międzynarodowych Targów Turystycznych Tour Salon w Poznaniu 27 października 2023 roku.

W kategorii projekt specjalny, do której zgłoszono aż 17 propozycji, I miejsce zdobył Urząd Marszałkowski Województwa Warmińsko-Mazurskiego za kampanię promocyjną „Szlak Kopernikowski – Gwiazdozbiór Miejsc”.

Kampania w oryginalny i nieszablonowy sposób promowała szlak turystyczny upamiętniający postać wielkiego astronoma, który większość swojego życia spędził na Warmii, a także przybliżyła jego życie i dokonania w różnych dziedzinach.



X EDYCJA KONFERENCJI KSZTAŁTOWANIE OFERTY TURYSTYCZNEJ REGIONU WARMII I MAZUR



Strategia Rozwoju Turystyki Województwa Warmińsko-Mazurskiego do roku 2025

1. Wdrożenie działań służących realizacji obchodów wydarzeń jubileuszowych 550. rocznicy urodzin Mikołaja Kopernika. Preferowana będzie realizacja tego zadania poprzez m.in.: konkursy popularyzujące działalność Mikołaja Kopernika na Warmii, wystawy, prelekcje, konferencje, materiały wideo, blogi/wideoblogi, wydawnictwa, znakowanie/utrzymanie szlaków turystycznych, wydarzenia z zakresu turystyki aktywnej oraz inne wydarzenia o charakterze popularyzatorskim.

Celem realizowanych zadań jest:

- 1) maksymalne i dynamiczne wykorzystanie potencjału turystycznego Województwa Warmińsko-Mazurskiego poprzez wsparcie rozwiązań w zakresie rozwoju turystyki realizowanych przez społeczności lokalne oraz partnerstwa, wpisujących się w Strategię Rozwoju Turystyki Województwa Warmińsko-Mazurskiego do roku 2025,
- 2) realizacja zapisów Strategii Rozwoju Turystyki Województwa Warmińsko-Mazurskiego do roku 2025 poprzez działania/przedsięwzięcia kształtujące priorytety rozwojowe, wpływające na ich cel rozwojowy oraz cele operacyjne poszczególnych priorytetów: a) priorytet 2 - wizerunek i promocja - cel rozwojowy - skuteczna promocja produktów turystycznych województwa warmińsko-mazurskiego, b) priorytet 3 - kadry kreatywne - cel rozwojowy - rozwój aktywności społecznej i zawodowej, doskonalenie kadr kreatywnych oraz branżowych struktur organizacyjnych.



Otwarty konkurs ofert na realizację zadań publicznych Samorządu Województwa Warmińsko-Mazurskiego z zakresu rozwoju turystyki w 2023

Łączna kwota dofinansowania 170.000,00 zł

1. Rozwój turystyki na Warmii i Mazurach poprzez promocję Szlaku Kopernikowskiego, samej postaci Mikołaja Kopernika i jego działalności w trakcie pobytu w warmińskich zamkach
2. Sekretne życie Mikołaja Kopernika: Projekt Audiowizualny
3. Z góry na Mazury – miejsca których nie znacie – cykl wycieczek wirtualnych z przewodnikami
4. Mapka USE-IT Olsztyn na urodziny Kopernika
5. Śladami Mikołaja Kopernika na zamkach gotyckich
6. Szlakiem Mikołaja Kopernika
7. Z Kopernikiem na rowerze – przewodnik rowerowy po województwie warmińsko-mazurskim
8. Mazury Zachodnie w sieci
9. Utrzymanie i modernizacja oznakowania turystycznego szlaku rowerowego Warmińska Łynostrada



Strategia Rozwoju Turystyki Województwa Warmińsko-Mazurskiego do roku 2025

PRODUKT: TURYSTYKA AKTYWNA - ROWEROWA



Opracowanie grafiki: Studio Balticum™ Rafał Baranowski

- Rozwój atrakcji i produktów wokół szlaków i tras rowerowych
- Przygotowanie oferty w zakresie turystyki rowerowej
- Rozwój oraz doskonalenie infrastruktury, w tym budowa nowych, wysokiej jakości tras i ścieżek rowerowych
- Zintegrowanie lokalnych sieci tras rowerowych
- Budowa przy trasach rowerowych małej infrastruktury turystycznej

ROZWIĄZANIA SŁUŻĄCE TURYSTYCE ROWEROWEJ

WSPÓLPRACA MIĘDZYREGIONALNA

Stanowisko 7/2019 w sprawie systemu
numeracji i zasad oznakowania krajowych
i regionalnych tras rowerowych



Źródło:

Zespół ds. Mobilności Rowerowej działający przy Konwencie Marszałków Województw RP



- Budowa przy trasach rowerowych małej infrastruktury turystycznej

KONKURS „ŁĄCZY NAS TURYSTYKA”

W latach 2019-2023 Samorząd Województwa Warmińsko-Mazurskiego dofinansował 50 inwestycji, których łączna wartość wraz z dofinansowaniem wyniosła 2 227 460 zł



Gmina Olsztynek



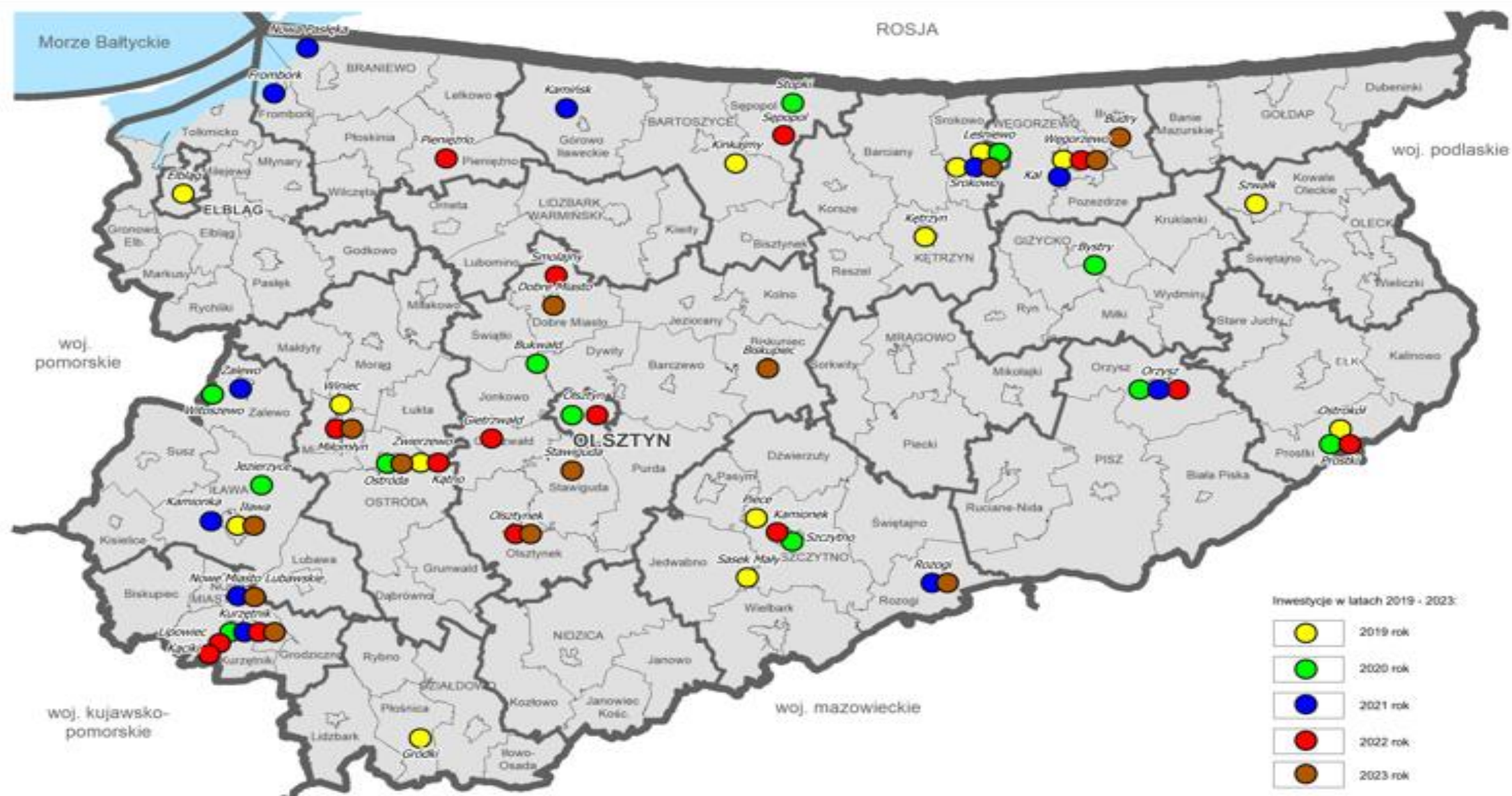
Gmina Dobre Miasto



Gmina Biskupiec (powiat olsztyński)

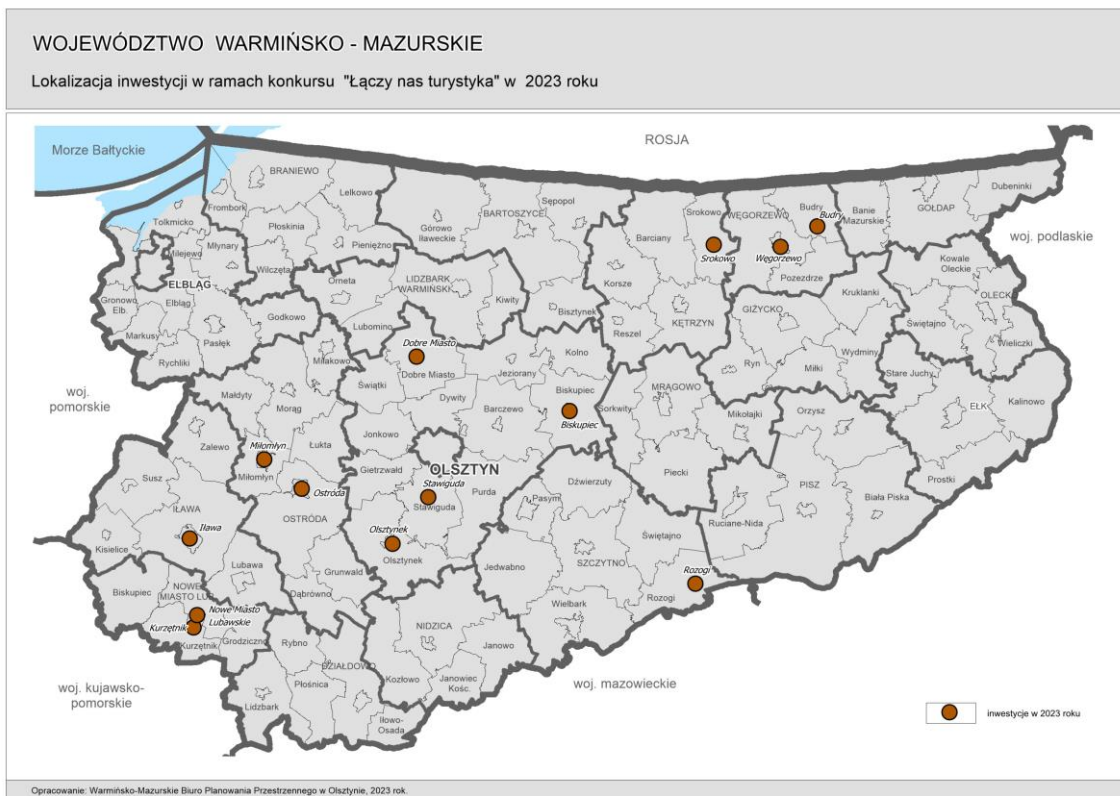
WOJEWÓDZTWO WARMIŃSKO - MAZURSKIE

Lokalizacja inwestycji w ramach konkursu "Łączy nas turystyka" w latach 2019 - 2023



KONKURS „ŁĄCZY NAS TURYSTYKA”

W 2023 r. Samorząd Województwa Warmińsko-Mazurskiego dofinansował 13 inwestycji, których łączna wartość wraz z dofinansowaniem wyniosła **513 849 zł**



Miejsca realizacji inwestycji w 2023 r.

Gmina Kurzętnik,
Gmina Dobre Miasto,
Gmina Nowe Miasto Lubawskie,
Gmina Rozogi,
Gmina Ostróda,
Gmina Srokowo,
Gmina Stawiguda,
Gmina Budry,
Gmina Węgorzewo,
Gmina Miłomłyn,
Gmina Olsztynek,
Gmina Biskupiec (Powiat Olsztyński),
Gmina Ława.

MAZURSKA PĘTLA ROWEROWA

- Rozwój oraz doskonalenie infrastruktury, w tym budowa nowych, wysokiej jakości tras i ścieżek rowerowych

Długość trasy 300 km

Wartość około 80 mln zł - dofinansowanie z RPO WiM 2014 – 2020

2600 jezior i 111 km szlaków żeglownych

29 000 ha lasów i 11 rezerwatów przyrody

140 000 mieszkańców i 373 957 turystów w 2021 r.

W ramach projektu powstały lub zostały zmodernizowane zarówno trasy o twardej nawierzchni, jak i drogi szutrowe, mosty, przepusty i kładki pieszo-rowerowe. Zbudowane zostały także wieże widokowe oraz oznaczono miejsca cenne przyrodniczo.

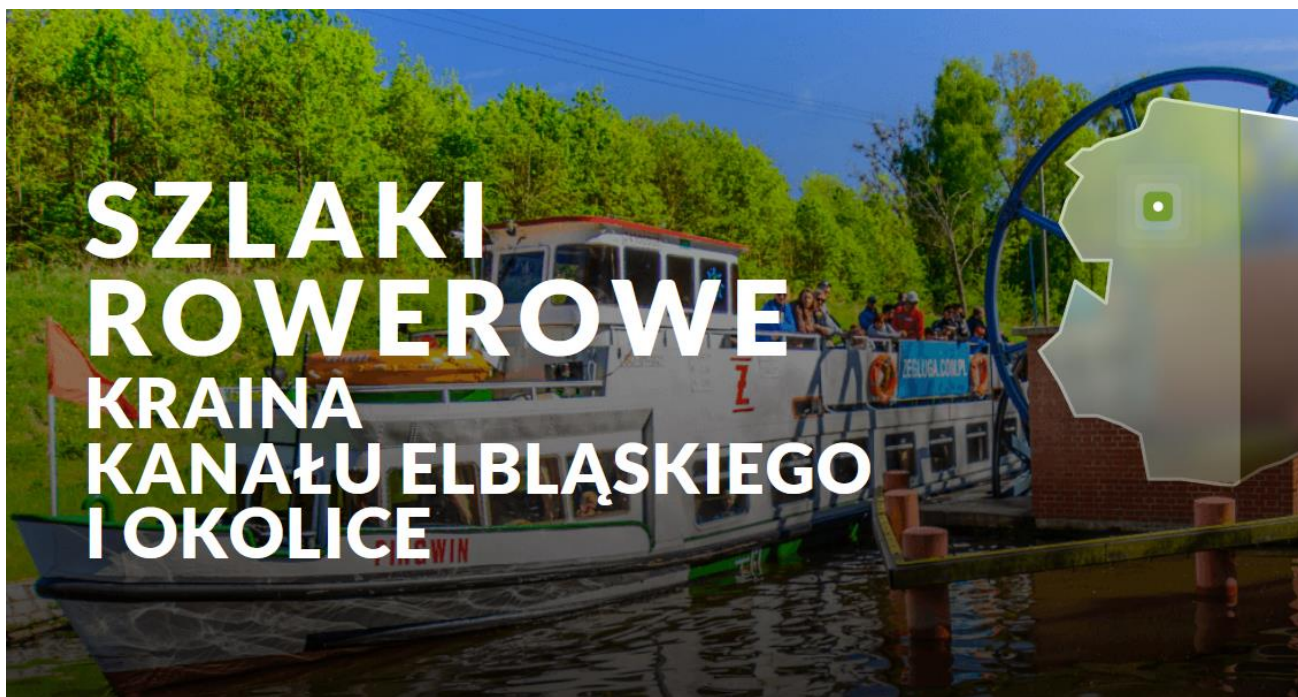
II FORUM ROWEROWE NA WARMII I MAZURACH



- Zintegrowanie lokalnych sieci tras rowerowych

Kraina Kanału Elbląskiego - 25 szlaków

1655,15 km TRAS ROWEROWYCH



<https://mazury.travel/rowery/>



Opracowanie grafiki: Studio Balticum™ Rafał Baranowski

KRAINA KANAŁU ELBLĄSKIEGO – PAKIETY POBYTOWE

<https://krainakanaluelblaskiego.com.pl/pl/c/PAKIETY-POBYTOWE/19>



Szukaj



Strona główna

RAJDY ROWEROWE

WYCIECZKI

WARSZTATY

PAKIETY POBYTOWE

» PAKIETY POBYTOWE

Menu

RAJDY ROWEROWE

WYCIECZKI

WARSZTATY

PAKIETY POBYTOWE

- Kulinarnie
- Kulturalnie
- Ekologicznie

UPOMINKI

PUBLIKACJE

GRYWALIZACJA

Opcje przeglądania

Producent: (wybierz)

Proponujemy gościom podróż po Krainie Kanału Elbląskiego, aby zaznali aktywności lokalnej kuchni oraz poświęcili czas na wciągające opowieści re...

PAKIETY POBYTOWE



ANIOŁOWO - Sielsko Anielsko



PASŁĘK - Smak Muzyki



Opracowanie grafiki: Studio Balticum™ Rafał Baranowski

ŁYNOSTRADA

o Zintegrowanie lokalnych tras rowerowych

112 km odcinek Lidzbark Warmiński – Nidzica



Fot. M. Rzepkowski

21 Olsztyńska i Warmińska Ły노strada (Olsztyn – Lidzbark Warmiński)

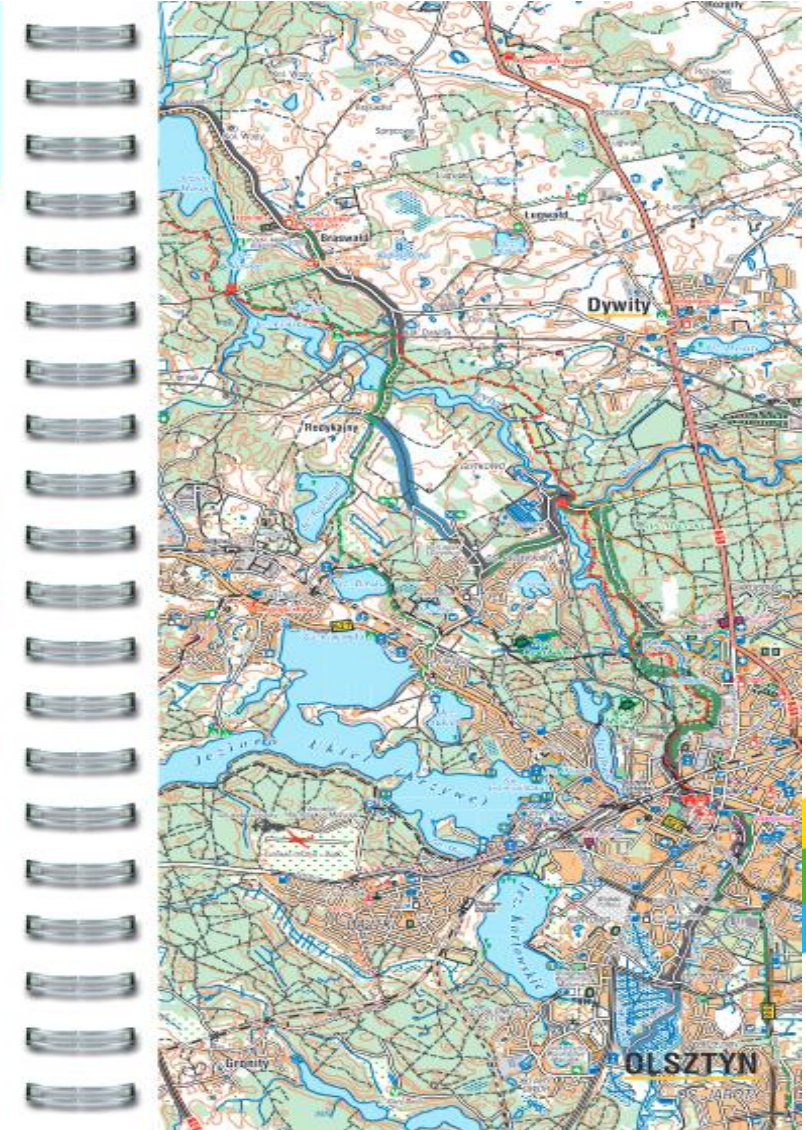
Olsztyn (0,0 km) - Iłedykajny (15,2 km) - Brzawald (17,9 km) - Barłweda (21,7 km) - Cerkiewnik (28,8 km) - Swobodna (32,2 km) - Dobre Miasto (38,5 km) - Kunik (41,0 km) - Smolajny (43,9 km) - Łaniewo (56,2 km) - Lidzbark Warmiński (66,6 km)

Szlak prowadzi przez malownicze tereny Warmii, wśród pól, łąk i lasów. Trasa łączy dwie stolice regionu – Olsztyn i Lidzbark Warmiński, który przez ponad 600 lat był siedzibą biskupów warmińskich. Jej nazwa nawiązuje do Łyny – najdłuższej rzeki województwa. Jadąc nią, można również dotrzeć do przystani na szlaku kajakowym. W Dobrym Mieście wznosi się drugi pod względem wielkości kościół Warmii, a nieopodal, w Smolajnach znajduje się dawna letnia rezydencja biskupa.



66,6	5 h ± 6 h	średnia	ulugo- dystansowa	dobrze	asfalt / polbitka granitowa ulepszona granitowa szorstwa

Szlak zaczyna się w Olsztynie-Brzezinach, przy ulicy Kalinowskiego, i ciągnie się wzdłuż rzeki Łyny. Na początku jedziemy po terenie osuszonego w XVIII w. jeziora Płociduga Duża, potem przecinamy park Centralny zaprojektowany w stylu angielskim. Znajdują się tutaj aż cztery mosty łączące brzozy Łyny, jest także przystań kajakowa, wiele ścieżek dla pieszych i rowerzystów oraz fontanna ze specjalnym nocnym podświetleniem. W misie fontanny umieszczono instalację nawiązującą do pobytu Mikołaja Kopernika w Olsztynie, czyli zanurzone w wodzie półkule, które symbolizują planety Układu Słonecznego. Dla lubiących aktywną rekreację na świeżym powietrzu jest plac zabaw z elementami małej architektury rekreacyjnej oraz siłownia. Dalej jedziemy tuż obok zamku i przez park Podzamcze, drogą prowadzącą pod zabytkowymi





Green Velo, czyli zaproszenie do podróży... do zachwycenia się Polską - jej krajobrazem, ludźmi i różnorodnością.



Więcej o szlaku Green Velo

Wschodni Szlak Rowerowy Green Velo ma prawie 2000 km. Przebiega przez tereny pięciu województw wschodniej Polski: warmińsko-mazurskiego, podlaskiego, lubelskiego, podkarpackiego i świętokrzyskiego. Pod względem różnorodności atrakcji turystycznych jest to bez wątpienia najciekawszy szlak rowerowy w Polsce. Prowadzi w większości drogami asfaltowymi: wydzielonymi ścieżkami rowerowymi lub drogami publicznymi o małym natężeniu ruchu. Oznakowano go pomarańczowymi tabliczkami z symbolem roweru i logo trasy.

Szeroki opis wszystkich atrakcji szlaku można znaleźć w drukowanych materiałach informacyjnych, dostępnych w punktach informacji turystycznej na trasie, oraz na stronie internetowej www.greenvelo.pl, skąd można też pobrać wersje elektroniczne tych materiałów w formacie PDF.



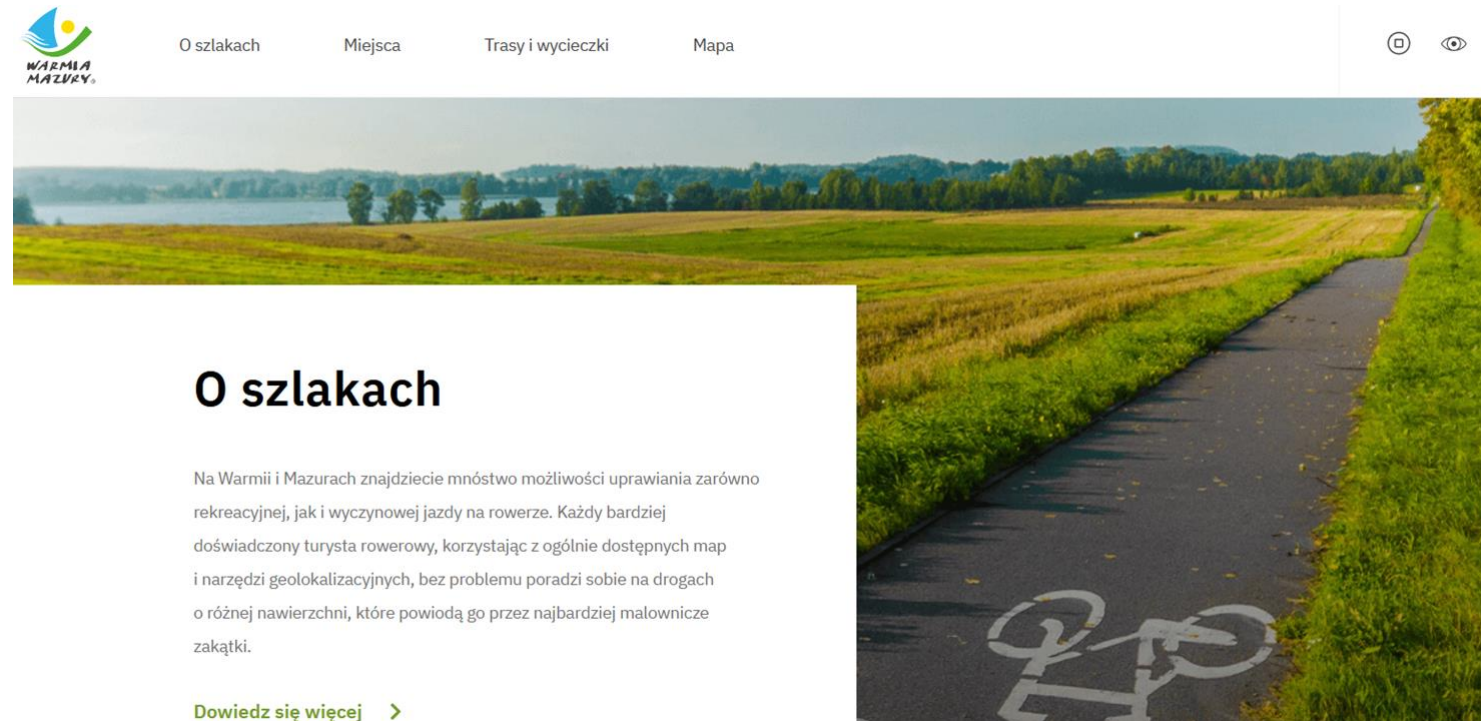
382 km

Profil wysokościowy warmińsko-mazurskiego odcinka szlaku Green Velo



ROWEROWE WARMIŃSKO-MAZURSKIE

○ Przygotowanie oferty w zakresie turystyki rowerowej



WARMIŃSKO-MAZURY

0 szlakach Miejsca Trasy i wycieczki Mapa

O szlakach

Na Warmii i Mazurach znajdziecie mnóstwo możliwości uprawiania zarówno rekreacyjnej, jak i wyczynowej jazdy na rowerze. Każdy bardziej doświadczony turysta rowerowy, korzystając z ogólnie dostępnych map i narzędzi geolokalizacyjnych, bez problemu poradzi sobie na drogach o różnej nawierzchni, które powiodą go przez najbardziej malownicze zakątki.

[Dowiedz się więcej >](#)

Długość opisanych szlaków 2367 km



STRONA WWW - ROWEROWE WARMIŃSKO-MAZURSKIE

○ Przygotowanie oferty w zakresie turystyki rowerowej

The screenshot shows a web browser at the URL <https://mazury.travel/rowery/>. The page features a navigation menu with 'O szlakach', 'Miejsca', 'Trasy i wycieczki', and 'Mapa'. The main content area is titled 'Kraina Wielkich Jezior Mazurskich i okolice' with 13 results. A table of recommended routes is shown below:

Polecane	Nazwa	Długość trasy
	Z wizytą u Indian – północne okolice Giżycka	21 km, 2 h
	Przez lasy i zapomniane wioski, brzegami jezior i Kanału Mazurskiego	32,1 km, 3,5 h
	Dookoła jeziora Dejguny	52 km

Each route card includes a green button with a plus sign. To the right, a large banner features the text 'SZLAKI ROWEROWE WIELKIE JEZIORA MAZURSKIE I OKOLICE' over a scenic background. Below the banner, a text block describes the region as a popular vacation spot with beautiful landscapes and forests. A 'ZOBACZ WIĘCEJ' button is located in the bottom right corner of the banner.

ROWEROWE WARMIŃSKO-MAZURSKIE - MPR

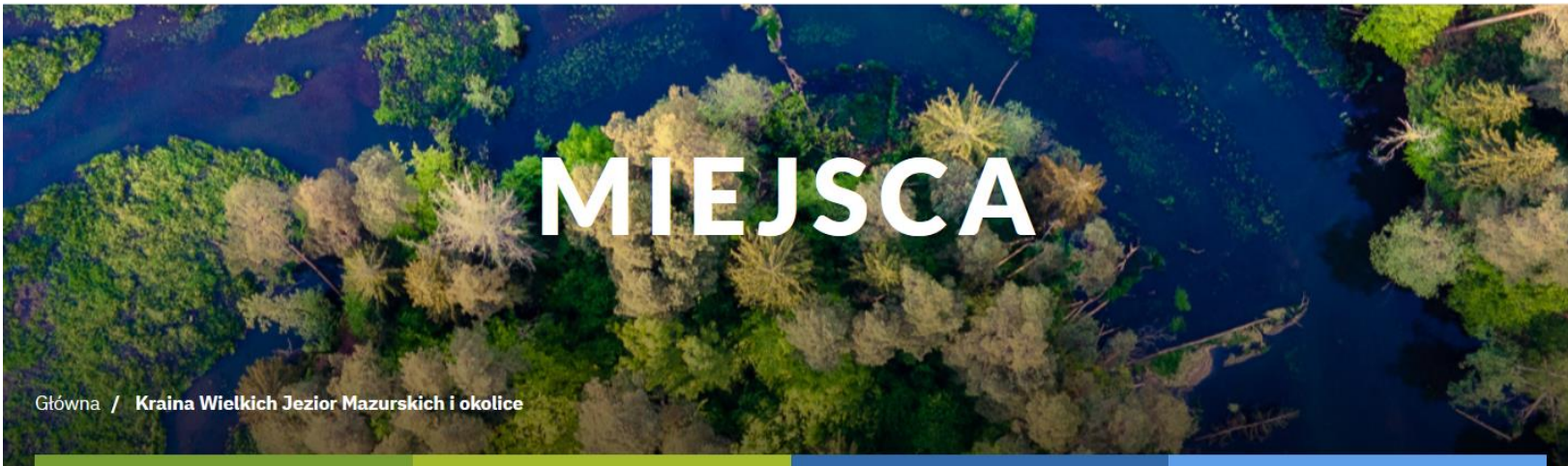
○ Przygotowanie oferty w zakresie turystyki rowerowej

O szlakach

Miejsca

Trasy i wycieczki

Mapa



Główna / Kraina Wielkich Jezior Mazurskich i okolice

Kategorie

Wszystkie

Kraina EGO i okolice

Kraina Wielkich Jezior Mazurskich i okolice



Kraina Wielkich Jezior Mazurskich to bardzo popularne miejsce wakacyjnego wypoczynku. Malownicze krajobrazy, w których dominują liczne jeziora i rozległe lasy Puszczy Piskiej, zachwycają przybywających tu turystów. Drugiej takiej krainy na próżno szukać – Wielkie Jeziora Mazurskie są ewenementem przyrodniczym nie tylko w skali kraju, ale i świata. Myśląc o nich, najczęściej kojarzymy je z wypoczynkiem pod żaglami w otoczeniu pięknej i dzikiej natury.



Dziękuję za uwagę

Anna Jaroszuk

Z-ca Dyrektora

Departamentu Turystyki i Sportu

a.jaroszuk@warmia.mazury.pl

