



**PUBLICON**

ŚLADAMI WIELKICH LUDZI - JAK WIELKIE OSOBOWOŚCI PRZYCIĄGAJĄ TURYSTÓW  
I BUDUJĄ MARKĘ REGIONU?

**Ponad** turystykę.

**PUBLICON** UL. ŚWIDNICKA 12-16 | 50-066 WROCLAW | [KONTAKT@PUBLICON.PL](mailto:KONTAKT@PUBLICON.PL)



# Agenda

1. **Tło polityczno – społeczne** dla produktów turystycznych;
2. Kilka słów **o turystyce 2022** a także **kształtowaniu komunikacji i dobrym PR dla regionu (i nie tylko)**;
3. **Dobre praktyki**, czyli co już wiadomo
4. **Potencjał** szlaku Kopernikowskiego
5. **Zestaw narzędzi**, czyli co zrobić, żeby ten produkt z ciekawego stał się wielkim



**Wyzwanie jest trudne**

fabijanski  
Wyszukiwane hasło

lech poznan  
Wyszukiwane hasło

wakacje  
Wyszukiwane hasło

inflacja  
Wyszukiwane hasło

kaczyński  
Wyszukiwane hasło

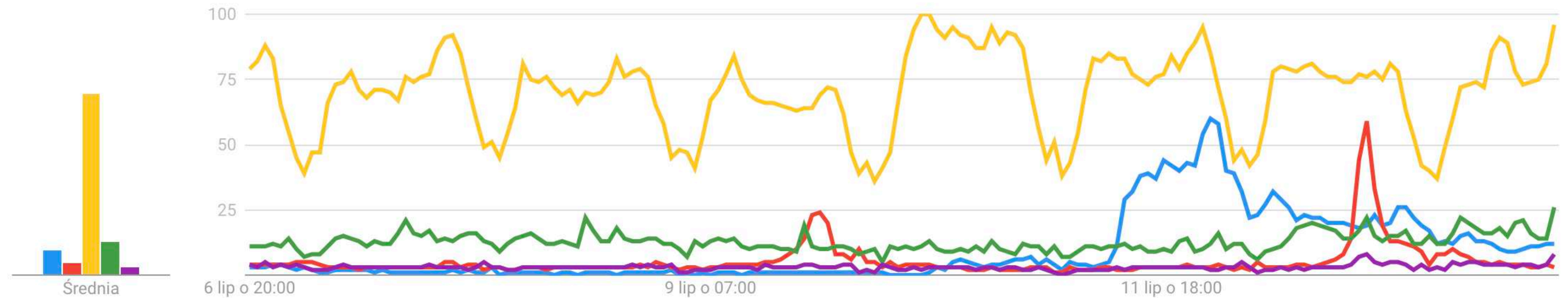
Polska

Ostatnie 7 dni

Wszystko

Wyszukiwarka Google

Zainteresowanie w ujęciu czasowym





# Tło społeczne

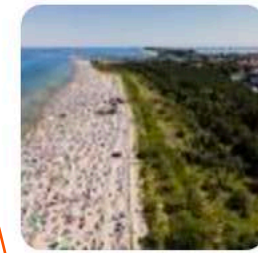
1. **Recesja, inflacja** i spowolnienie gospodarcze:
  - siłą napędową turystyki polskiej była **klasa średnia** – utknie na kredytach hipotecznych;
  - mniej osób stać na wyjazd (naturalne);
  - ... z drugiej strony - być może jest to szansa **dla turystyki lokalnej, edukacyjnej;**
  - przerezedzi się trochę bezrefleksyjna podaż nowych produktów;
2. **Niepewność, czasy „czarnych łabędzi”**
3. **Kult nauki i wiedzy;** szkieleko > oko
4. **Makrotrendy:** sekularyzacja, zmiany na rynku pracy (mniejsze planowanie), aktywność fizyczna i życiowa

Okolo 22 000 000 wyników (0,36 s)

<https://trojmiasto.wyborcza.pl> › trojmiasto › 7,35612,286...

**Mniej turystów nad Bałtykiem niż rok temu. Właścicielka ...**

4 dni temu — **Mniej turystów** nad Bałtykiem niż rok temu. Właścicielka hostelu z Władysławowa: Nie ma dnia, żeby jakiś pokój nie stał pusty.



<https://wroclaw.wyborcza.pl> › wroclaw › 7,35771,286734...

**Opustoszała Szklarska Poręba z nadzieją wyczekuje turystów ...**

2 dni temu — W Szklarskiej Porębie jest zdecydowanie **mniej turystów** niż rok temu. - A nawet jak przyjeżdżają, to niekoniecznie zostawiają pieniądze ...

<https://wiadomosci.onet.pl> › Kraków ▾

**Mniej turystów w Polsce. "Musimy przekonać ich, że wojna ...**

8 maj 2022 — Polska jest krajem bezpiecznym dla **turystów** i każdy może tu dziś czuć się bezpiecznie — przekonuje Andrzej Gut-Mostowy, wiceminister sportu ...

Podobne wyszukiwania

GUS





# Turystyka

1. **Digitalizacja** - na każdym polu:
  - budowanie produktu; wyszukiwanie, opis, media, social media;
  - NFT i technologie blockchainowe;
  - duża ilość treści i promocja produktu;
  - własne media i dobrze zaprojektowany in
2. **Doświadczenie** (znów) - multimedialność, przeżycia; dotykane, zaskoczenie, NOWE
3. **„Instagram moments”** - miejsca dobre do zrobienia sobie zdjęcia, żyjemy w social mediach;
4. Wiele profili = wiele produktów = **wiele kampanii promocyjnych**;
5. **Ambasadorzy**: zewnętrzni i lokalni



# Komunikacja

1. **Świat jest podzielony** i będzie podzielony bardziej;
2. **Śmierć języka formalnego**; bo tożsamość, bo bańki internetowe;
3. **Społeczności, społeczności** —> inwestujcie w społeczności;
4. Marki, produkty, bohaterowie - muszą posiadać **charakter**
5. Zdjęcia, filmy, multimedia, tik toki
6. **Dobre treści + dobrze dobrane media**
7. Potrzeba **dobrego designu** i **potrzeba nowego języka**





# Ciekawe inspiracje



skåne

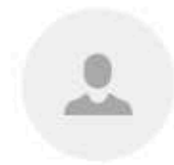
[Experiences](#) ▾

Classic attractions

# In the footsteps of Kurt Wallander

Kurt Wallander is the fictional grumpy Swedish police officer with a bit of a drinking problem who is passionate about opera. Follow in the footsteps of this popular antihero around the idyllic town of Ystad.





WALLANDER TOUR

# Wallander's World

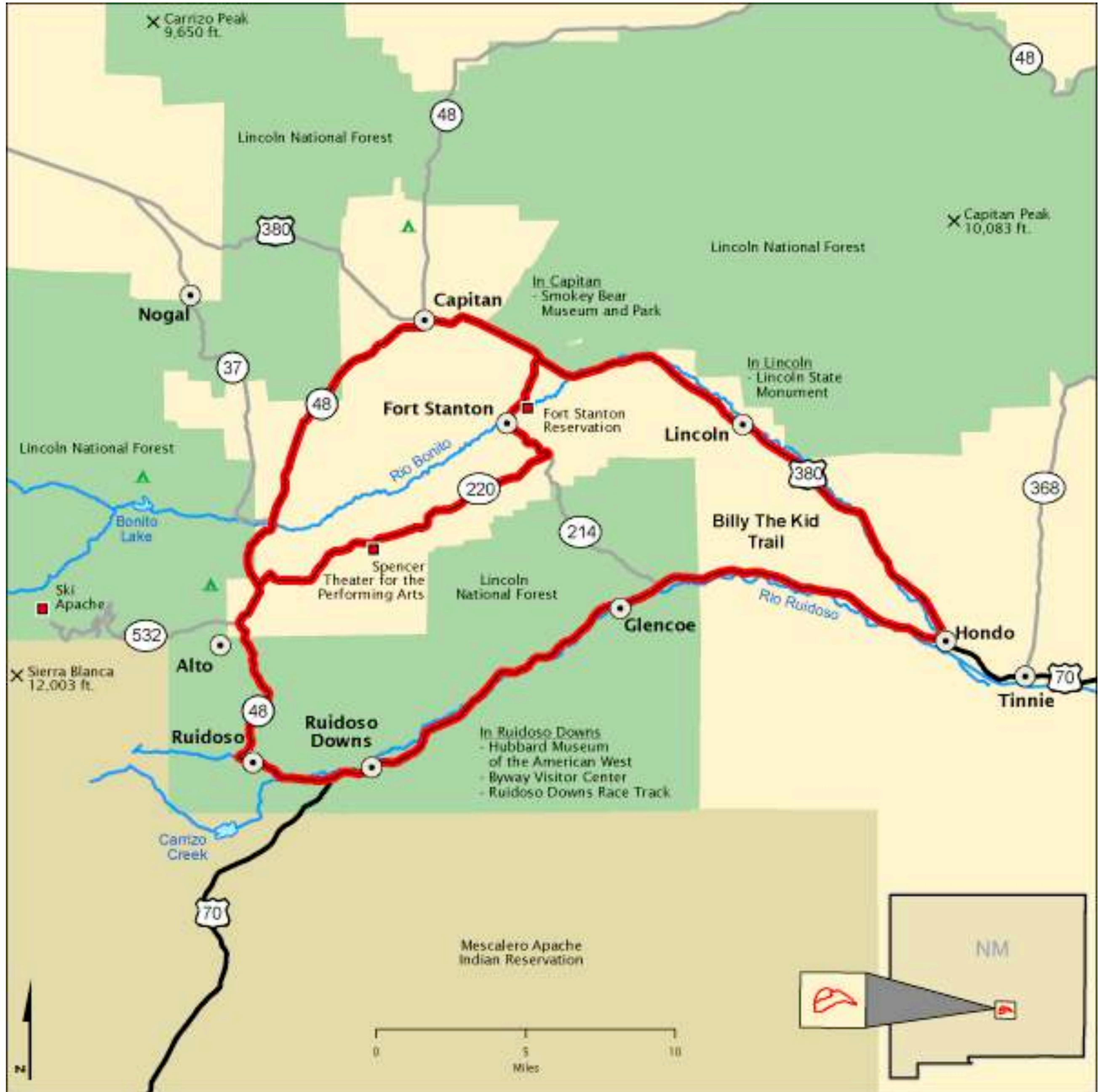
DISCOVER THIS ROUTE



# BILLY THE KID















We are welcoming  
150.000 visitors annually

[Learn more >](#)

Monday: 10:00 - 18:00  
Tuesday - sunday: 10:00 - 20:00

Additional informations via  
[phone 1](#), [phone 2](#) or [email](#),  
Monday to Friday 10:00-15:00

[Guided Tour Schedule](#)





1882

# Employed by continental Edison company in Paris

At the end of the year, on the recommendation of Tivadar Puskas, Thomas Edison's principal representative in Europe, Tesla began work repairing Edison's machines, spending time in a number of places in France and Germany.



Invention of the rotating magnetic field

In Strasbourg built the world's first induction motor





# Merchandising

In this section you can explore a wide variety of souvenirs that are available for purchase at the ticket office in our museum.

Please note that all the souvenirs presented here can be purchased only physically during Museum open hours. We do not offer delivery services. We accept only local currency, with no credit/debit cards options at the moment.



[Visit our store >](#)



[View Now](#)[View Now](#)[View Now](#)

# Enter --- Wardenclyffe

Discover the past, present and future of Wardenclyffe, the laboratory where Tesla made history and built his colossal wireless transmitting tower... [Learn More](#)

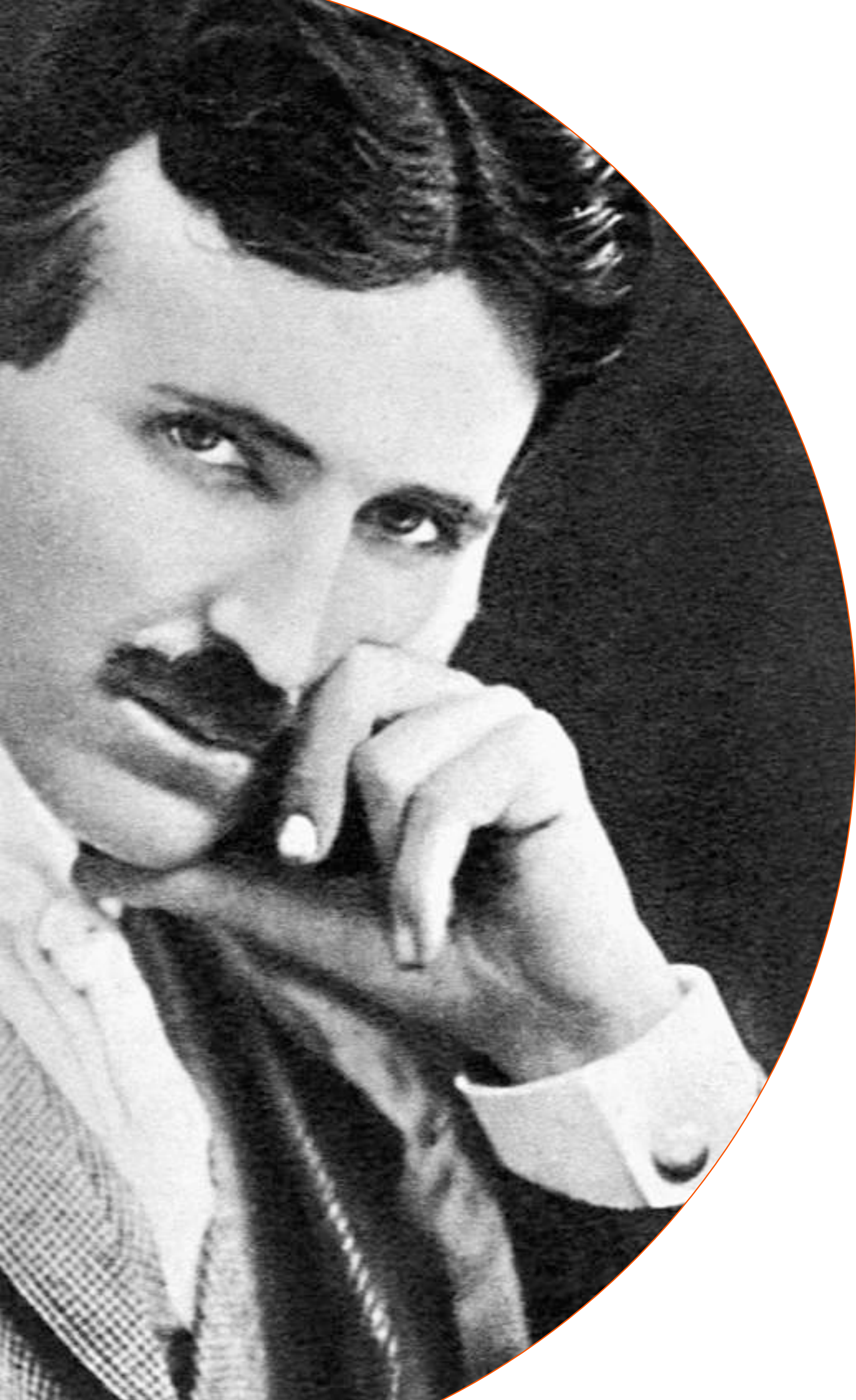




## **NIKOLA TESLA NETWORK**

The "Nikola Tesla Network" is an international cultural and touristic route that follows the life and work of Nikola Tesla





# Tesla

---

1. **Wielki odkrywca**, brał udział w jednym z ważniejszych wyścigów ówczesnego świata
2. **Barwna postać**, historycznie niejednoznaczna
3. **Popularyzator nauki**, racjonalista, erudyta
4. **Podróżnik**, bywał w wielu miejscach
5. **Obywatel świata**, wiele krajów aspiruje to „zagarnięcia” jego dorobku
6. **Inspiracja dla współczesnego świata**
7. Symbol, **kotwica dla biznesu i popkultury**



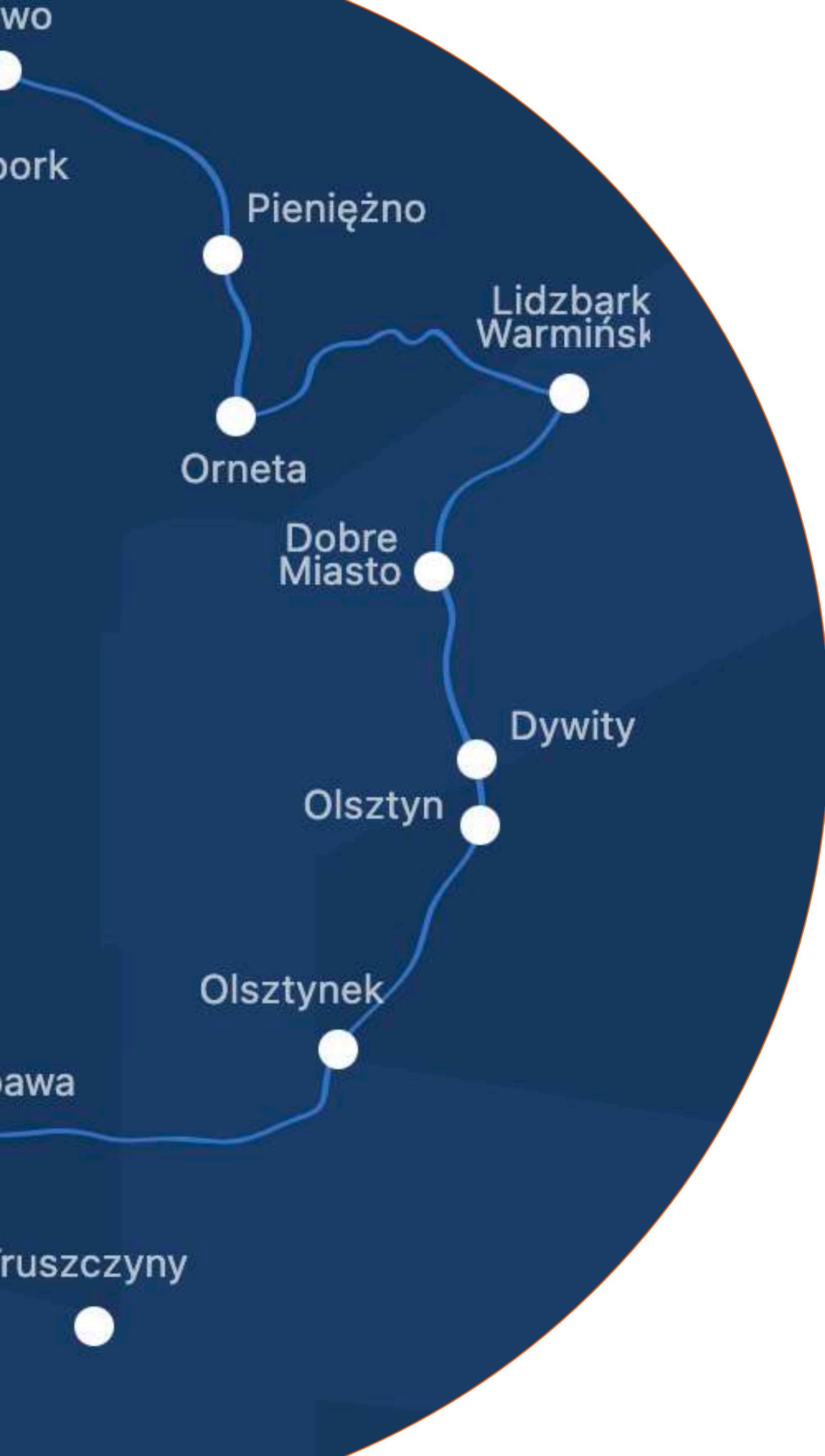


# Mikołaj Kopernik

---

1. **Wielki odkrywca**, brał udział w jednym z ważniejszych wyścigów ówczesnego świata
  2. **Barwna postać**, historycznie niejednoznaczna
  3. **Popularyzator nauki**, racjonalista, erudyta
  4. **Podróżnik**, bywał w wielu miejscach
  5. **Obywatel świata**, wiele krajów aspiruje to „zagarnięcia” jego dorobku
  6. **Inspiracja** dla współczesnego świata
- 
7. Symbol, **kotwica dla biznesu i popkultury**

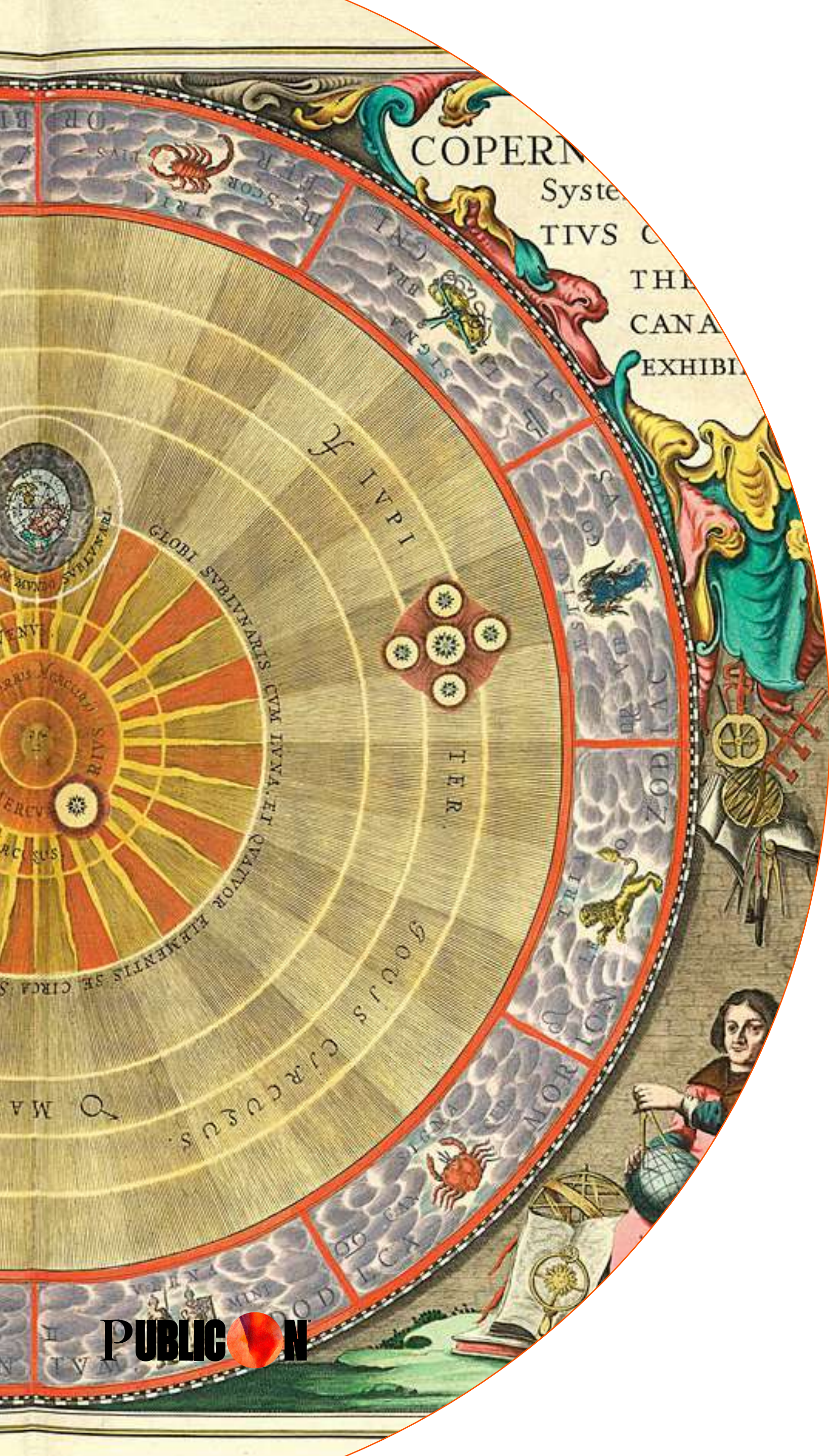




## Co jeszcze przemawia za?

1. Może nie terra incognita, ale **tereny i piękno nie-do-końca odkryte;**
2. Wybitnie **przygodowy charakter** - dużo zwiedzania, przemieszczania się, różnych miejsc (doświadczenie);
3. **Różnorodność**, która może właśnie przemawiać do różnych odbiorców;
4. **Oblicza projektu**: rekreacyjna, edukacyjna, rodzinna, sakralna, krajobrazowa, miejska, historyczna





# Co trzeba zrobić?

1. **Najpierw Mikołaj Kopernik** —> potem dopiero produkt lokalny;
2. Mocno promocja: **popkultura, biznes** itp
3. **Ambasadorzy:** wewnętrzni (PR begins at home) i zewnętrzni
4. **PR & social media** (różnorodna promocja)
5. **Rozwijać produkt** - multimedia, NFT, doświadczenia, różnorodność;
6. Zaangażować **lokalny biznes (merch)**
7. Promocja **w kraju i za granicą**



## To dobry czas.

*Chociaż niezliczone są klęski, wskutek których zazwyczaj podupadają królestwa, księstwa i Rzeczypospolite, to jednak najgroźniejsze są – moim zdaniem – cztery: niezgoda, śmiertelność, nieurodzajność ziemi oraz spadek wartości monety. Trzy pierwsze są tak oczywiste, że nie ma nikogo, kto by o tym nie wiedział, jednakże czwarta, która dotyczy monety, dostrzegana jest przez niewielu i to jedynie przez najgłębiej myślących, ponieważ nie powoduje natychmiastowego i gwałtownego upadku państw, ale doprowadza je do tego stanu stopniowo i jakby niewidocznie.*

Źródło: *Monetae cudendae ratio*, tłum. Jerzy Drewnowski, cyt za: J. Dmochowski (red.), *Mikołaja Kopernika rozprawy o monecie i inne pisma ekonomiczne*, Warszawa 1923, s. 3–19







**Dziękuję za uwagę!**

**Szymon Sikorski**  
**kom. 600968951**

**Biuro we Wrocławiu**

Wyspa Słodowa 7  
50-266 Wrocław

**Dane rejestrowe**

Publicicon Sp. z o.o.  
ul. Świdnicka 12-16

50-066 Wrocław  
NIP: 895-198-58-38