

Rób to, co kochasz.

Resztę zostaw sztucznej
inteligencji.

Chat GPT jako narzędzie
do tworzenia treści
marketingowych.

Sylwia Dębowska-
Lenart



o



3:06

Z filmu: Ja,
robot.

200

4...




do tej pory wydawało się jak magia i

czary

„my pracę robotom AI”



0010101001
0101



W 2024 zastanawiamy się jak
zoperacjonalizować AI, aby stać
się
bardziej skutecznymi,
efektywnymi
i odpowiedzialnymi.

Wielki pisarski

renAissance!

Ann
Handley

JAK ANALIZOWAĆ DANE
z social mediów z ChatGPT?

The screenshot displays the Meta Business Suite interface. On the left, there is a navigation sidebar with the 'Zawartość' (Content) tab highlighted. At the top right, the 'Eksportuj dane' (Export data) button is visible. A notification banner at the top center reads: 'Odtworzenia rolek obejmują teraz ponowne odtworzenia. Liczba odtworzeń rolek na Facebooku i Instagramie utworzonych po 21 września 2023 roku obejmuje teraz ponowne odtworzenia.' Below this, there are filters for post status (Opublikowane, Zaplanowane, Wersje robocze, Wygasające, Wygasłe) and a date range selector set to 'Ostatnie 90 dni: 13 gru 2023 - 11 mar 2024'. A table of content is partially visible with columns for 'Data opublikowania', 'Status', and 'Zasięg'.

	Data opublikowania	Status	Zasięg
	11 marca 15:40		109

Źródło: Meta Business Suite

Eksportuj dane wskaźnika ✕

Facebook Instagram

Strona
Mentorka Marketingu Sylwia Dębowska - Lenart

Zakres dat 1 mar 2023 **Ustawienie domyślne wskaźników** Opublikowano

Widok danych

- Cały okres
Dane od daty publikacji do chwili obecnej
- Dziennie
Dane z wybranych dni

Poziom zawartości

- Film
Dane niezależnie od miejsca wyświetlania filmu (crosspostowanie itp.)
- Post
Dane dla postów
- Strona
Dane dla stron

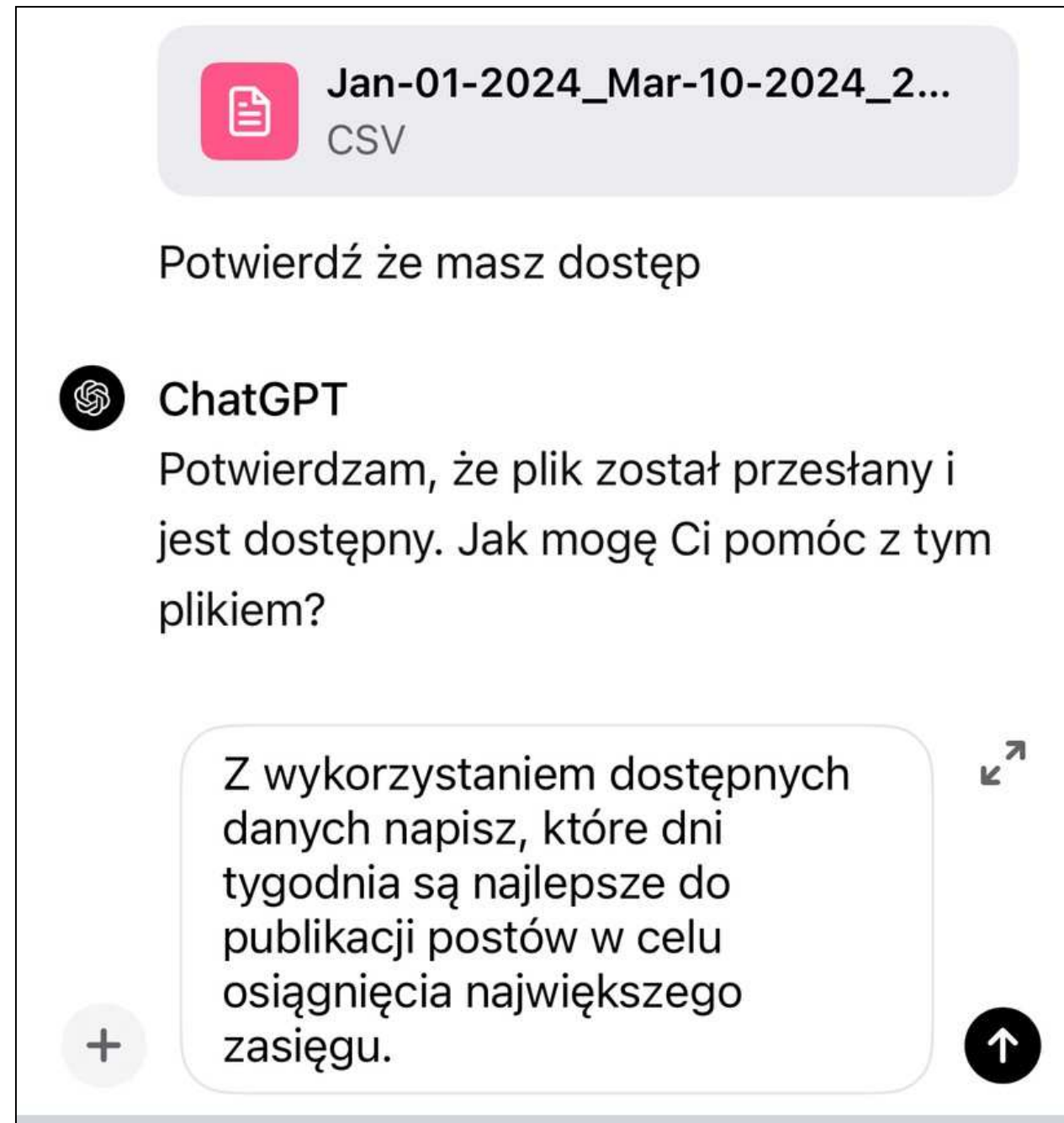
Filtr

- Data utworzenia
Posty utworzone w wybranym zakresie dat
- Aktywność
Posty z filmami z aktywnością widzów w wybranym zakresie dat

Anuluj Wygeneruj


Źródło: Meta Business Suite

PROMPT



Jan-01-2024_Mar-10-2024_2...
CSV

Potwierdź że masz dostęp

 ChatGPT


Potwierdzam, że plik został przesłany i jest dostępny. Jak mogę Ci pomóc z tym plikiem?

Z wykorzystaniem dostępnych danych napisz, które dni tygodnia są najlepsze do publikacji postów w celu osiągnięcia największego zasięgu.



PROMPT



 You
Przeanalizuj jeszcze jak długie powinny być treści publikacji, żeby przyniosły jak najwyższe zaangażowanie pod postem

 ChatGPT
 Analyzing

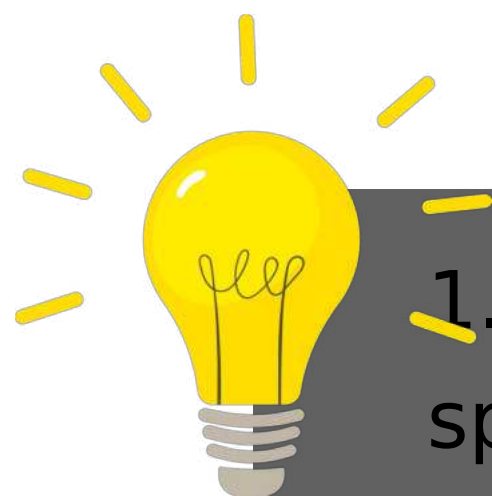
dopytu



1. **Treści o długości 101-200 znaków** generują najwyższe średnie zaangażowanie, z liczbą kliknięć około **381**.
2. **Treści o długości 1001-1500 znaków** również osiągają wysokie zaangażowanie, z liczbą kliknięć około **227,4**.
3. **Treści o długości 501-1000 znaków** plasują się na kolejnym miejscu z średnią liczbą kliknięć około **139,3**.

JAK ANALIZOWAĆ **tone of voice**

MARKI z pomocą ChatGPT?



1. Przejdź na swój profil wybrany medium społecznościowym (np. Facebook, Instagram czy LinkedIn) i skopiuj treść ostatnich 10 postów z jednego pliku. Dodaj informacje z którego kanału pochodzą konkretne publikacje. ChatGPT oceni między innymi twój styl, a także czy używasz języka bardziej potocznego czy specjalistycznego.

2. Przy pisaniu promptu określ pożądany styl komunikacji.

3. Wklej swoje posty.

4. Jeśli w odpowiedzi otrzymasz informacje, że twoja komunikacja nie jest zbieżna ze strategią, możesz

PROMPT



You



Posty na LinkedIn.docx

Word document

Jesteś specjalistą ds. mediów społecznościowych firmy edukacyjno - konsultingowej. Przeanalizuj ton of voice postow firmy z LinkedIn. Załączam 10 postów. Uwzględnieniu charakterystykę portalu.



ChatGPT



Analyzing



ChatGPT

Analiza początkowego fragmentu tekstów z załączonych postów na LinkedIn wskazuje na profesjonalny i edukacyjny ton of voice, który jest typowy dla platformy służącej budowaniu relacji zawodowych i wymianie wiedzy branżowej. Posty zawierają elementy, które podkreślają wartość oferowaną przez markę, a także wskazują na strategiczne podejście do budowania wizerunku firmy. Użycie sformułowań takich jak "Jasna strategia marki zwiększa wartość twojej oferty w oczach klientów" sugeruje skupienie na wartościach dodanych i przewagach konkurencyjnych.

Na podstawie analizowanego fragmentu można stwierdzić, że ton of voice jest:

1. **Profesjonalny:** Treści są sformułowane w sposób, który odzwierciedla głęboką wiedzę na temat tematu, co jest kluczowe na platformie skupiającej profesjonalistów z różnych branż.
2. **Edukacyjny:** Posty mają na celu nie tylko informowanie, ale i edukowanie odbiorców, dzieląc się wiedzą specjalistyczną oraz wskazówkami, jak poprawić strategię marki.
3. **Inspirujący:** Przez odwoływanie się do pozytywnych zmian i wartości, jakie można osiągnąć dzięki odpowiednim strategiom, posty motywują do refleksji nad własnymi działaniami w kontekście marki.
4. **Skupiony na wartościach:** Podkreślanie unikatowości i wartości dodanej oferty wyróżnia komunikaty na tle innych, co jest zgodne z oczekiwaniami użytkowników LinkedIn poszukujących unikatowych insightów branżowych.

PROMPT



You

A jakie dasz wskazówki, żeby ta komunikacja bardziej angażowała odbiorców na LinkedIn ?



ChatGPT

Aby zwiększyć zaangażowanie odbiorców na LinkedIn, warto skupić się na kilku kluczowych aspektach komunikacji, które pomogą w budowaniu silniejszych relacji z obecnymi i potencjalnymi klientami, jak również z innymi profesjonalistami na platformie:

1. Personalizacja i autentyczność:

Podziel się historiami sukcesu, przemyśleniami lub wyzwaniem związanymi z Twoją branżą, które są autentyczne i z którymi Twoi odbiorcy mogą się utożsamiać. Wprowadzenie elementu ludzkiego do Twoich postów pomoże w budowaniu głębszych relacji.

2. Interaktywność: Zachęcaj do interakcji poprzez zadawanie pytań, prowadzenie ankiet lub inicjowanie dyskusji. Interakcja zwiększa widoczność postów wśród odbiorców oraz buduje społeczność wokół Twojej marki.

3. Wartościowa i aktualna treść:

Regularnie publikuj treści, które są aktualne, relewantne i dostarczają wartości dodanej odbiorcom. Może to być analiza trendów branżowych, porady eksperckie czy case study. Takie treści nie tylko angażują, ale i ugruntowują pozycję lidera myśli.

4. Wykorzystanie wizualnych i multimedialnych elementów: Posty zawierające zdjęcia, grafiki czy wideo często osiągają większe zaangażowanie. Zadbaj o wysoką jakość oraz związek tych elementów z treścią posta.

5. Networking i budowanie wspólnoty: Aktywnie uczestnicz w życiu społeczności na LinkedIn, reagując na posty innych i komentując je. Budowanie relacji z innymi użytkownikami może przyczynić się do wzajemnego promowania treści.

6. Optymalizacja czasu publikacji:

Publikuj swoje treści w dni i godziny, kiedy Twoi odbiorcy są najbardziej aktywni. Może to wymagać analizy danych i eksperymentów, aby znaleźć idealny moment.

7. Wykorzystanie hashtagów: Użyj odpowiednich hashtagów, aby zwiększyć zasięg Twoich postów i dotrzeć do osób zainteresowanych konkretnymi tematami.

8. Profesjonalne formatowanie postów: Dobrze zorganizowane i łatwe do przeczytania posty (z użyciem wypunktowań, pogrubień czy podziału na akapity) mogą zwiększyć zaangażowanie, ponieważ poprawiają czytelność.

9. Regularność i konsekwencja:

Budowanie zaangażowania wymaga czasu. Regularne publikowanie treści pomaga utrzymać ciągłość komunikacji i zainteresowanie odbiorców.

PROMPT



You

A jakie dasz wskazówki, żeby ta komunikacja bardziej angażowała odbiorców na LinkedIn ?

wskazów



ChatGPT

Aby zwiększyć zaangażowanie odbiorców na LinkedIn, warto skupić się na kilku kluczowych aspektach komunikacji, które pomogą w budowaniu silniejszych relacji z obecnymi i potencjalnymi klientami, jak również z innymi profesjonalistami na platformie:

1. Personalizacja i autentyczność:

Podziel się historiami sukcesu, przemyśleniami lub wyzwaniem związanymi z Twoją branżą, które są autentyczne i z którymi Twoi odbiorcy mogą się utożsamiać. Wprowadzenie elementu ludzkiego do Twoich postów pomoże w budowaniu głębszych relacji.

2. Interaktywność: Zachęcaj do interakcji poprzez zadawanie pytań, prowadzenie ankiet lub inicjowanie dyskusji. Interakcja zwiększa widoczność postów wśród odbiorców oraz buduje społeczność wokół Twojej marki.

3. Wartościowa i aktualna treść:

Regularnie publikuj treści, które są aktualne, relewantne i dostarczają wartości dodanej odbiorcom. Może to być analiza trendów branżowych, porady eksperckie czy case study. Takie treści nie tylko angażują, ale i ugruntowują pozycję lidera myśli.

4. Wykorzystanie wizualnych i multimedialnych elementów: Posty zawierające zdjęcia, grafiki czy wideo często osiągają większe zaangażowanie. Zadbaj o wysoką jakość oraz związek tych elementów z treścią posta.

5. Networking i budowanie wspólnoty: Aktywnie uczestnicz w życiu społeczności na LinkedIn, reagując na posty innych i komentując je. Budowanie relacji z innymi użytkownikami może przyczynić się do wzajemnego promowania treści.

6. Optymalizacja czasu publikacji:

Publikuj swoje treści w dni i godziny, kiedy Twoi odbiorcy są najbardziej aktywni. Może to wymagać analizy danych i eksperymentów, aby znaleźć idealny moment.

7. Wykorzystanie hashtagów: Użyj odpowiednich hashtagów, aby zwiększyć zasięg Twoich postów i dotrzeć do osób zainteresowanych konkretnymi tematami.

8. Profesjonalne formatowanie postów: Dobrze zorganizowane i łatwe do przeczytania posty (z użyciem wypunktowań, pogrubień czy podziału na akapity) mogą zwiększyć zaangażowanie, ponieważ poprawiają czytelność.

9. Regularność i konsekwencja:

Budowanie zaangażowania wymaga czasu. Regularne publikowanie treści pomaga utrzymać ciągłość komunikacji i zainteresowanie odbiorców.

PROMPT



You

Co mówią statystyki o dniach i godzinach publikacji na LinkedIn , żeby osiągnąć najwięcej interakcji?



ChatGPT

Statystyki dotyczące najlepszych dni i godzin publikacji na LinkedIn mogą się różnić w zależności od źródła, branży, publiczności oraz regionu, jednak istnieje kilka ogólnych tendencji, które często są wskazywane jako optymalne dla zwiększenia interakcji:



1. Najlepsze dni do publikacji:

- Wiele badań wskazuje, że dni robocze, zwłaszcza od wtorku do czwartku, są najbardziej odpowiednie dla publikacji na LinkedIn, ponieważ użytkownicy są bardziej skłonni do interakcji z zawartością biznesową w ciągu tygodnia pracy.

2. Najlepsze godziny do publikacji:

- **Rano:** Publikacja postów między 7:00 a 9:00 rano może skutkować większym zaangażowaniem, ponieważ więcej osób sprawdza



PROMPT



You

Co mówią statystyki o dniach i godzinach publikacji na LinkedIn , żeby osiągnąć najwięcej interakcji?

statysty



ki



ChatGPT

Statystyki dotyczące najlepszych dni i godzin publikacji na LinkedIn mogą się różnić w zależności od źródła, branży, publiczności oraz regionu, jednak istnieje kilka ogólnych tendencji, które często są wskazywane jako optymalne dla zwiększenia interakcji:

1. Najlepsze dni do publikacji:

- Wiele badań wskazuje, że dni robocze, zwłaszcza od wtorku do czwartku, są najbardziej odpowiednie dla publikacji na LinkedIn, ponieważ użytkownicy są bardziej skłonni do interakcji z zawartością biznesową w ciągu tygodnia pracy.

2. Najlepsze godziny do publikacji:

- **Rano:** Publikacja postów między 7:00 a 9:00 rano może skutkować większym zaangażowaniem, ponieważ więcej osób sprawdza

JAK ANALIZOWAĆ DANE

na temat konku z

ChatGPT?

PROMPT



You



Kozia Farma Złotna https.docx

Word document

Jako specjalista social media przeanalizuj wpisy firmy Kozua Farma Złotna na Instagramie. Załączam 10 ostatnich wpisów. Przeanalizuj ton of voice. Uwzględnij specyfikę instagrama



ChatGPT

Na podstawie początkowego fragmentu tekstów z załączonych postów na Instagramie dla "Kozia Farma Złotna", można zauważyć, że ton of voice jest ciepły, osobisty i zapraszający do dialogu. Taki styl komunikacji jest idealnie dopasowany do specyfiki Instagrama, która sprzyja budowaniu bliskich relacji z odbiorcami poprzez dzielenie się historiami, doświadczeniami oraz pasjami. Oto kilka obserwacji dotyczących tonu i stylu na podstawie analizowanego fragmentu:

1. **Pasja i zaangażowanie:** Posty przekazują miłość do serów i fascynację ich produkcją, co podkreśla autentyczność marki i jej zaangażowanie w to, co robi. Użytkownicy Instagrama cenią marki, które są autentyczne i dzielą się swoją pasją.

2. Edukacyjny charakter:

Przedstawienie informacji na temat szkoleń w lokalnych manufakturach i wprowadzenie mniej znanych serów sugeruje, że firma chce edukować swoich odbiorców na temat różnorodności serów. Instagram jest doskonałą platformą do dzielenia się wiedzą w atrakcyjny wizualnie sposób.

3. **Zaproszenie do dialogu:** Zakończenie fragmentu pytaniem otwartym jest typowym i skutecznym sposobem na zaangażowanie odbiorców na Instagramie. Typowe pytania zachęcają

PROMPT



You

O co powinnam Cię zapytać jeszcze, aby stworzyć skuteczną strategię content marketingu dla Koziej Farmy na Instagramie?



1. Jakie są główne cele Twojej strategii content marketingu na Instagramie?*

- Zwiększenie świadomości marki, generowanie leadów, sprzedaż produktów, budowanie społeczności, czy coś innego?

2. Kim są Twoi główni odbiorcy (persona kupującego) na Instagramie?

- Jakie mają zainteresowania, jakie problemy możesz dla nich rozwiązać,

3. Jakie unikalne wartości i doświadczenia może zaoferować Kozia Farma?*

- Jakie historie, wiedza, lub atrakcje wyróżniają Cię na tle konkurencji?

4. Jakie są Twoje zasoby i ograniczenia?

- Ile czasu i pieniędzy możesz zainwestować w produkcję treści i promocję na Instagramie?

PROMPT

pytaj, o co masz pytać



You

O co powinnam Cię zapytać jeszcze, aby stworzyć skuteczną strategię content marketingu dla Koziej Farmy na Instagramie?



1. Jakie są główne cele Twojej strategii content marketingu na Instagramie?*

- Zwiększenie świadomości marki, generowanie leadów, sprzedaż produktów, budowanie społeczności, czy coś innego?

2. Kim są Twoi główni odbiorcy (persona kupującego) na Instagramie?

- Jakie mają zainteresowania, jakie problemy możesz dla nich rozwiązać,

3. Jakie unikalne wartości i doświadczenia może zaoferować Kozia Farma?*

- Jakie historie, wiedza, lub atrakcje wyróżniają Cię na tle konkurencji?

4. Jakie są Twoje zasoby i ograniczenia?

- Ile czasu i pieniędzy możesz zainwestować w produkcję treści i promocję na Instagramie?

CZY AI JEST POTĘŻNE?

CZY AI JEST POTĘŻNE?

Tak

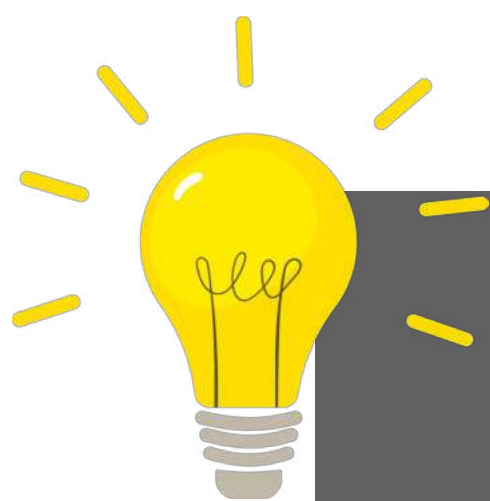
.

CZY AI JEST MAGICZNE?

CZY AI JEST MAGICZNE?

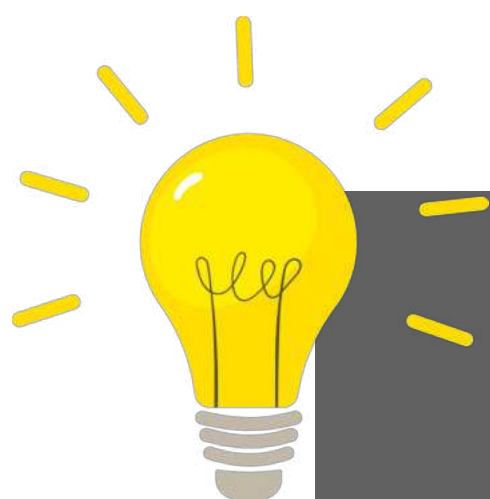
Nie

.



Halucynacje sztucznej inteligencji

To zjawisko, w którym modele AI, takie jak generatory tekstu lub obrazów, tworzą informacje, które są nieprawdziwe, nieistotne lub bez sensu w kontekście zadania, które mają wykonać. Często wynika to z ograniczeń w treningu, danych, na których się uczyły, lub specyficznych trudności w interpretacji złożonych pytań lub poleceń.



Halucynacje faktograficzne - gdy AI tworzy informacje, które są po prostu fałszywe lub niepoparte dowodami.

Halucynacje językowe - występują, gdy generowany tekst jest gramatycznie poprawny, ale nie ma sensu lub jest sprzeczny. Może to obejmować tworzenie słów, które nie istnieją, lub zdania, które nie mają logicznego znaczenia.

Halucynacje wizualne - W przypadku generowania obrazów, mogą to być nieistotne lub nierealistyczne detale na obrazach generowanych przez modele AI, takie jak osoby z dodatkowymi kończynami.



Z filmu: Ja,
robot.



Czy w związku z tym AI jest w stanie zastąpić ludzi w pracy?

NIE ZASTĄPI.

Ale zastąpi przeciętność, co w tym kontekście oznacza

zastąpienie specjalistów, którzy polegają tylko na optymalizacji i automatyzacji,

nie zasilając AI ludzką kreatywnością i emocjami.

PROMPT



Ty

Przygotuj mi wpis na Instagram na temat dotyczący zalet wypoczynku w agroturystyce. Moją grupą docelową są osoby pracujące intensywnie, z rodzinami, które cenią sobie aktywny wypoczynek na wsi. Moja agroturystyka jest na Warmii, 25 km od Olsztyna. Zaproponuj odpowiednie hasztagi i słowa kluczowe



🌿👛 Oddech od codzienności czeka na Was na Warmii! 🌻👨👩👧👦

Czy praca pochłania większość Twojego czasu? Marzysz o ucieczce od miejskiego zgiełku, aby spędzić czas z bliskimi, odnaleźć spokój i naładować baterie? Nasza agroturystyka to idealne miejsce dla Ciebie i Twojej rodziny! 🏡✨

Znajdujemy się zaledwie 25 km od Olsztyna, otoczeni malowniczymi krajobrazami Warmii, które zapraszają do aktywnego wypoczynku i relaksu wśród natury.

🚲🌳 Aktywni docenią sieć szlaków rowerowych i pieszych, dzięki którym można eksplorować uroki regionu. Dla miłośników historii i kultury, Warmia oferuje niezliczone zabytki i atrakcje.


👨🌾🥕 Dla szukających spokoju mamy ogrody, gdzie można zrelaksować się przy dźwiękach natury, a także możliwość uczestniczenia w codziennych pracach gospodarskich – idealne doświadczenie dla rodzin z dziećmi!

Zapraszamy do miejsca, gdzie czas płynie wolniej, a każdy dzień to nowa przygoda. 🌅🍷


#AgroturystykaWarmia #WypoczynekNaWsi #AktywnyWypoczynek #RodzinneWakacje
#EkoTurystyka #Warmia #Olsztyn #WakacieWPolsce #Natura #Relaks #PrzygodaRodzinna
#OdkryjWarmię #WeekendNaWarmii





 Ty
Użyj bardziej humorystycznej formy

zmiana
formy

 **Mentorka Marketingu**
Oczywiście! Oto humorystyczny i przyciągający uwagę wpis na Instagram, który można dostosować do Twoich potrzeb:

🦘🐻 Czy Twój weekend wygląda jak maraton seriali pod kocykiem, z którym walczysz o przetrwanie? Przenieś tę walkę na zewnątrz! 🌍🌞 #PrzygodaCzeka

Zapomnij o dźwięku powiadomień email 📧 i pocuj, jak prawdziwy relaks wkrada się na paluszkach... a potem zaczyna biegać boso po łąkach! Nasza agroturystyka na Warmii (tylko 25 km od Olsztyna!) to idealne miejsce, by odzyskać siły, połączyć się z naturą 🌲 i... tak, dobrze przeczytałeś, pościgać się z kozami 🐐 (opcjonalnie).

🚴🛶 Aktywny wypoczynek? Mamy to! Od rowerowych eskapad po rzeczne wyprawy kajakowe - dla Ciebie i Twoich najbliższych. Dla małych i dużych poszukiwaczy przygód, którzy marzą o przerwie od miejskiego zgiełku i kreatywnym recyklingu biurowego stresu w energia życiowa.

🕒 I pamiętaj, nasze śniadania na trawie z widokiem na wschodzące słońce, sprawiają, że zapomnisz, jak smakuje kawa z ekspresu biurowego. Naturalnie, lokalnie, ze śmiechem!

Czekamy na Was, aby wspólnie tworzyć niezapomniane wspomnienia i ładować baterie do pełna!

🌟 #AgroturystykaWarmia #WypoczynekNaWsi #OdpooczynekDlaRodziny #AktywnaWarmia
#WarmiaCudNatury #25kmOdOlsztyna #Ei~\Wypoczynek #RodzinnaPrzygoda #WeekendNaWsi



PROMPT



Ty

A teraz przygotuj mi scenariusz rolki do 60 sekund na Instagram na temat - 3 sposoby na relaks w agroturystyce. Uwzględnij pieczenie własnego chleba, kontakt ze zwierzętami i naturą, aktywny wypoczynek



Scena 1: (0-5 sekund)

- **Zdjęcie:** Uśmiechnięte twarze przy wypiekaniu chleba w rustykalnej kuchni.
- **Tekst na ekranie:** "Zostań piekarzem na jeden dzień!"
- **Narracja:** "Odkryj magię tworzenia własnego chleba w sercu natury!"

Scena 2: (6-20 sekund)

- **Zdjęcie:** Ręce zagniatają ciasto; kolejne ujęcie pokazuje chleb wyjmowany z pieca.
- **Tekst na ekranie:** "Poczuj radość z pieczenia!"
- **Narracja:** "Zanurz ręce w ciasto i poczuj, jak proste składniki zmieniają się w ciepły, chrupiący chleb, dzięki Twojej pracy."

Scena 3: (21-35 sekund)

- **Zdjęcie:** Goście agroturystyki głaszczą zwierzęta; karmienie kóz.
- **Tekst na ekranie:** "Przyjaciele z natury czekają"
- **Narracja:** "Czas na spotkanie z nowymi przyjaciółmi - naszymi kochanymi zwierzętami. Poczuj spokój i radość płynącą z bliskości natury."



Scena 4: (36-45 sekund)


- **Zdjęcie:** Rodzina na rowerach; wędrowka po lesie.
- **Tekst na ekranie:** "Aktywny relaks"
- **Narracja:** "Zapraszamy na aktywny wypoczynek: od rowerowych wypraw po leśne trekkingi."

Scena 5: (46-60 sekund)

- **Zdjęcie:** Zmierzch nad agroturystyką, goście relaksujący się na zewnątrz.
- **Tekst na ekranie:** "Twoje miejsce na relaks"
- **Narracja:** "Znajdź swój idealny sposób na relaks w naszej agroturystyce. Czy to przez pieczenie chleba, przytulanie zwierząt czy aktywne odkrywanie - tu odnajdziesz spokój."

Zakończenie:

- **Zdjęcie/logo agroturystyki z danymi kontaktowymi.**
- **Tekst na ekranie:** "Odkryj więcej na [nazwa agroturystyki]. Zapraszamy!"
- **Narracja:** "Dołącz do nas i odnajdź swój sposób na regenerację. Czekaamy na Ciebie!"

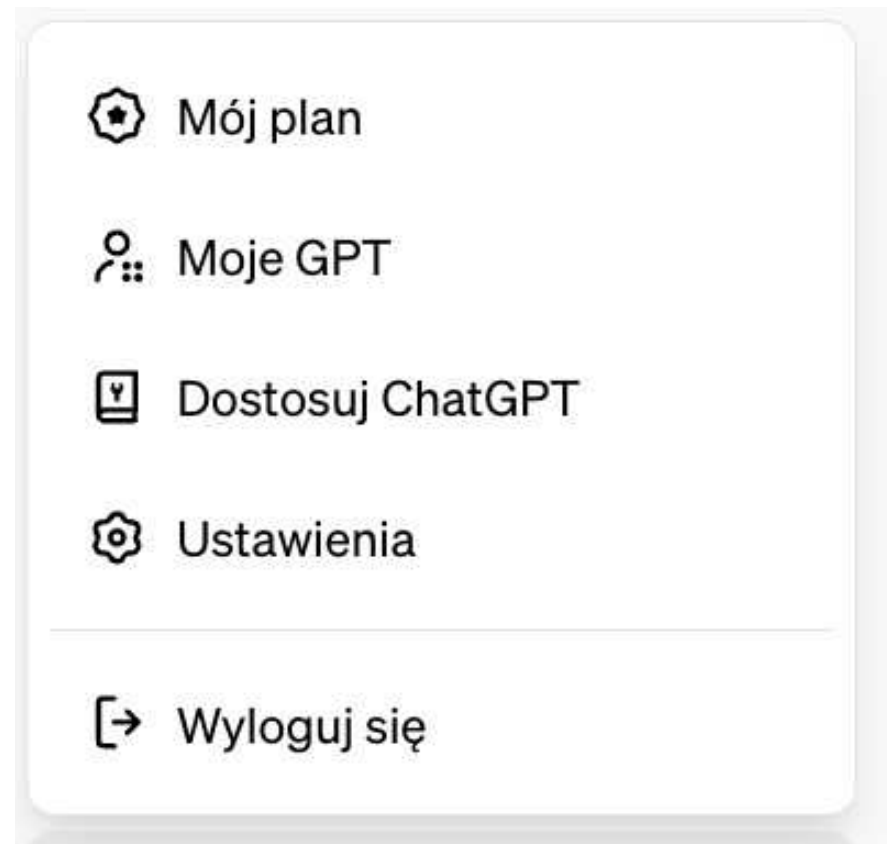


JAK SKONSTRUOWAĆ SKUTECZNY
PROMPT?



- **JASNOŚĆ I PRECYZJA.** Wskaż jednoznaczne informacje, precyzyjnie opisz to, co chcesz uzyskać.
- **SZCZEGÓŁOWOŚĆ.** Im więcej szczegółów podasz, tym sztuczna inteligencja będzie mogła lepiej odczytać twój zamiar.
- **OKREŚL KONTEKST.** Podaj kontekst, który pomoże AI zrozumieć niuanse zadania (np. ton treści, styl obrazu).
- **ITERACJA. MOŻESZ NIE UZYSKAĆ IDEALNEGO WYNIKU ZA PIERWSZYM RAZEM. DOSTOSOWUJ SWÓJ PROMPT, DO TEGO CO OTRZYMASZ.**
- **ETYKA.** Ochrona prywatności oraz poszanowanie praw użytkowników dotyczących sposobu wykorzystywania ich danych.

Spersonalizuj swój ChatGPT



Dostosuj ChatGPT

Instrukcje spersonalizowane ⓘ

Czego chciałbyś, aby ChatGPT wiedział o Tobie, aby lepiej odpowiedzieć na Twoje pytania?

202/1500


Jak chciałbyś, aby ChatGPT odpowiadał?

69/1500

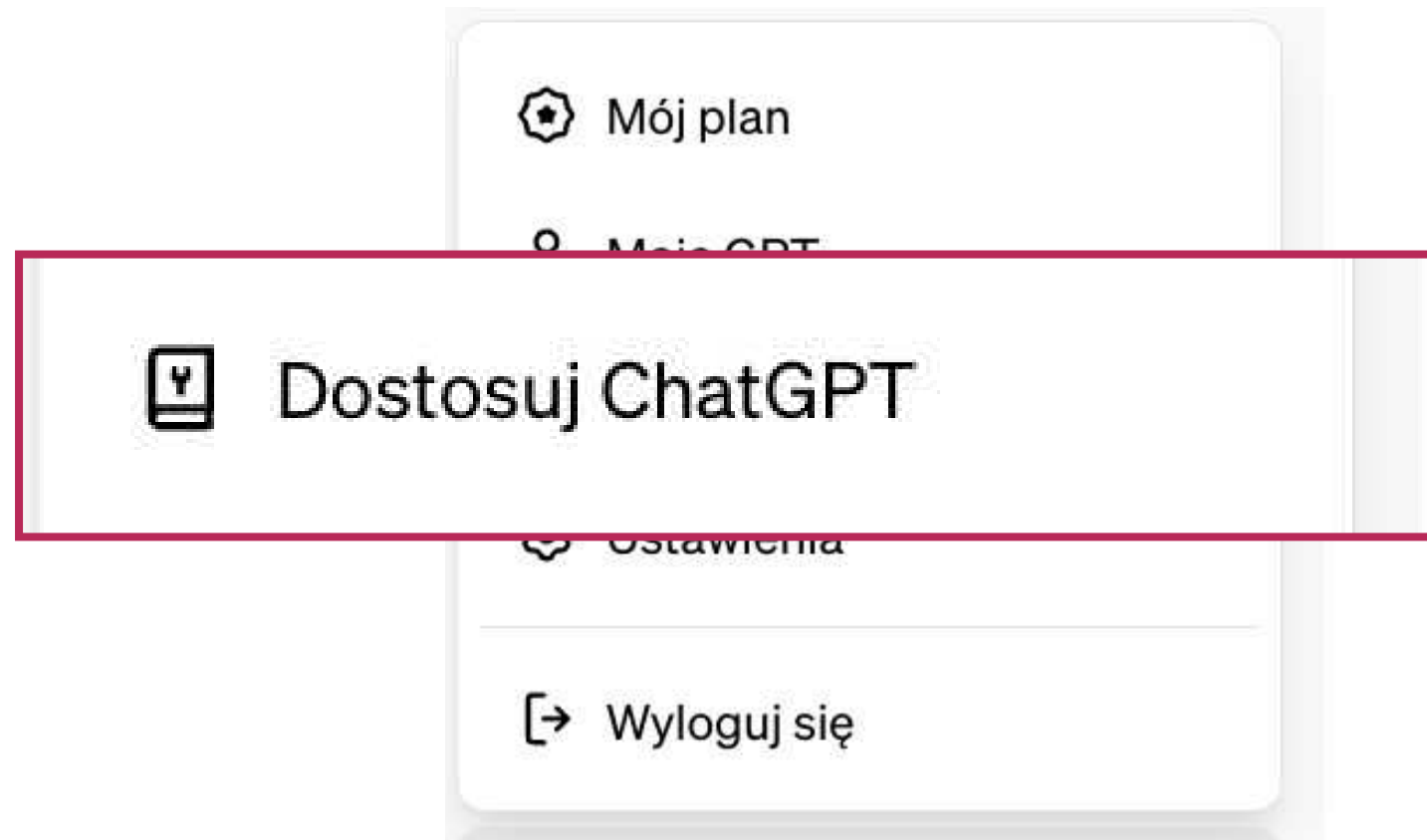
Włącz dla nowych czatów

Anuluj Zapisz

Dodaj przestrzeń roboczą zespołu
Współpracuj w ramach planu dla...

 Sylwia Dębowska-Lenart

Spersonalizuj swój ChatGPT



Dostosuj ChatGPT

Instrukcje spersonalizowane ⓘ

Czego chciałbyś, aby ChatGPT wiedział o Tobie, aby lepiej odpowiedzieć na Twoje pytania?


202/1500

Jak chciałbyś, aby ChatGPT odpowiadał?

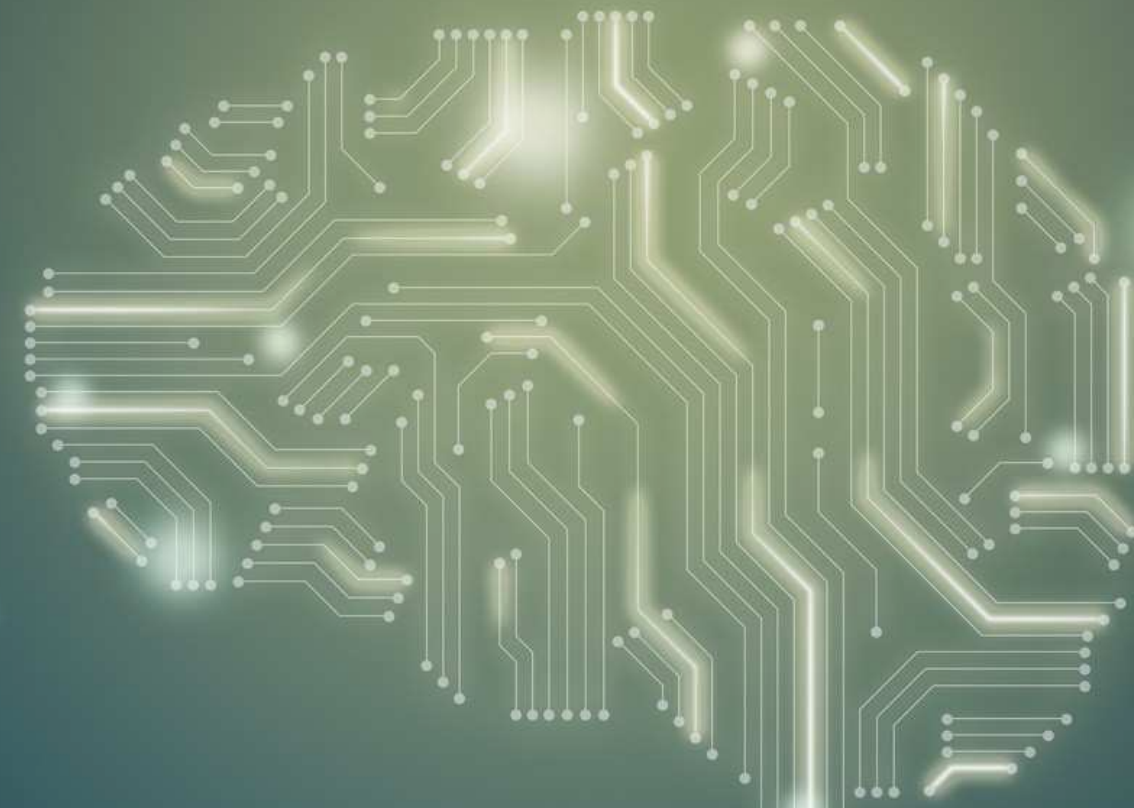
69/1500

Włącz dla nowych czatów

Anuluj Zapisz

 Dodaj przestrzeń roboczą zespołu
Współpracuj w ramach planu dla...

 Sylwia Dębowska-Lenart



DO CZEGO
JESZCZE
wykorzystasz AI?



- ✓ Newsletter
- ✓ Blog
- ✓ SEO
- ✓ Reklamy Google
- ✓ Ads
- ✓ Kreatywne menu
- Boty w obsłudze
klienta





GENEROWANIE OBRAZÓW DALL-E

PROMPT:
Zachód słońca nad
jeziorem

Źródło: DALL-
e



GENEROWANIE OBRAZÓW DALL-E

PROMPT:
Agroturystyka,
zwierzęta.

Źródło: DALL-
e

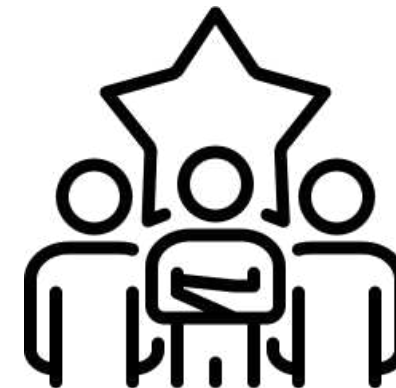
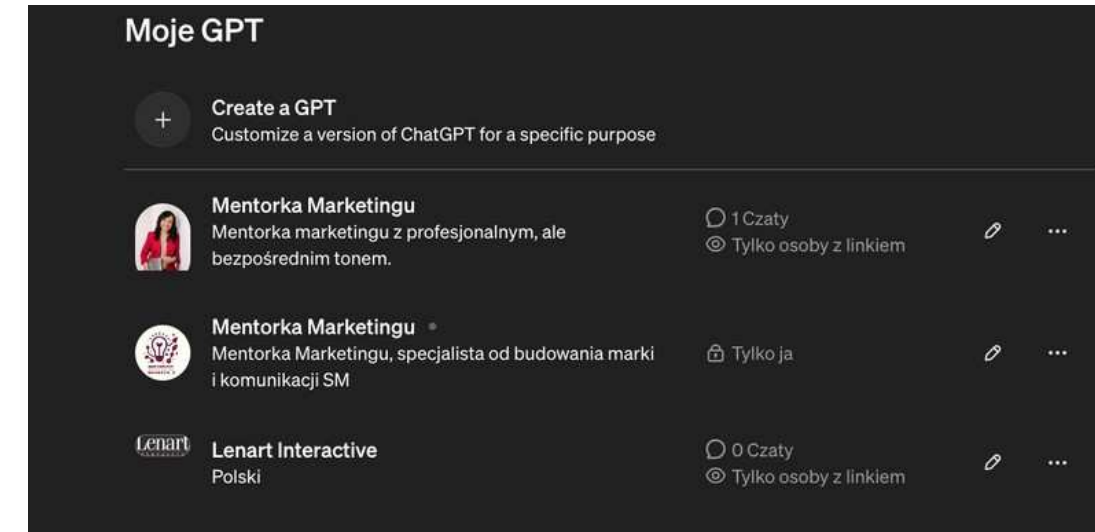
ZALETY ChatGPT -

4

Osobisty Asystent
AI

Analiza i załączanie
dokumentów

Praca zespołu w jednym
miejscu



GPTs

Odkrywaj i twórz własne wersje ChatGPT, łącząc instrukcje, dodatkową wiedzę i dowolne kombinacje umiejętności.

🔍 Wyszukaj publiczne GPT

Najlepsze wybory DALL·E Writing Productivity Research & Analysis Programming Education →

Wyróżnione

Starannie wybrane propozycje z tego tygodnia



Personal Color Analysis

Personal color analyst helping you find your best colors

By Lana Aljuaid



Whimsical Diagrams

Explains and visualizes concepts with flowcharts, mindmaps and sequence diagrams.

By whimsical.com



Book Creator Guide

A writing assistant specializing in book creation, web research, and format recommendations.

By Choi Yong



Gauntlet: Movies

Enjoy this Five-strike movie trivia game.

By Josh Brent N. Villocido



Drawn to Style

I creatively transform drawings and pictures into different artistic styles.

By UMESH N



SellMeThisPen

Create second hand marketplace listings based on pictures. Start by uploading a picture.

By Peter Örneholm

Im więcej technologii... tym więcej przestrzeni na
kreatywność.



Z filmu: Ja,
robot.



Dziękuję
i zapraszam
do kontaktu

Sylwia Dębowska-Lenart

Brand & Marketing Expert

sylwia@lenartinteractive.pl



Lenart
interactive