

Czy  
dostępność  
w turystyce  
jest zbędna?







Ewa **PAWŁOWSKA**  
Prezes Integracji

*Przychodzimy na świat,  
dorastamy i starzejemy się.  
Wychowujemy dzieci.  
Stawiamy czoła  
kontuzjom i chorobom.  
Jesteśmy różni.*

W Integracji od **30**  
**lat** myślimy  
o różnorodności,  
żeby stworzyć  
**lepszy świat**  
**dla wszystkich**



Piotr **PAWŁOWSKI**  
Założyciel Integracji

# Co robimy w Integracja LAB?



## ARCHITEKTURA

Zmieniamy Polskę w kraj dostępny dla wszystkich.

Wspieramy deweloperów, zarządców i architektów w trakcie projektowania i budowy.



## DESIGN

Zmieniamy rynek. Współpracujemy z projektantami pomagając tworzyć lepsze produkty.

Pokazujemy producentom, jak dotrzeć do szerszej grupy odbiorców.



## EDUKACJA

Zmieniamy świadomość. Tworzymy publikacje dla ekspertów.

Szkolimy i dostarczamy wiedzę dotyczącą projektowania uniwersalnego i różnorodności.



## BADANIA

Zmieniamy stan wiedzy.

Prowadzimy badania dotyczące możliwości, potrzeb i preferencji różnorodnych użytkowników.

14,3%

1

KONTAKT Z  
KLIENTEM

2

PUNKTY OBSŁUGI  
KLIENTA

3

TRANSPORT

4

ZAKWATEROWAN  
IE

5

ZWIEDZANIE I ATRAKCJE

**1**

**KONTAKT Z  
KLIENTEM**

# Różne kanały kontaktu

**KONTAKT  
OSOBISTY  
TELEFON**

**SMS**

**KOMUNIKATOR  
INTERNETOWY  
E-MAIL**

**FORMULARZ  
KONTAKTOWY  
FAKS, LIST**

**TŁUMACZ JĘZYKA  
MIGOWEGO**



# Dostępność strony internetowej

**WCAG**  
**UX**



[All Inclusive](#)[Last Minute](#)[Lato 2024](#)[Zainspiruj się](#)[Nasza oferta](#) [Kontakt](#)[PL / zł](#) [Zaloguj się](#)[Wakacje](#) / [Wakacje bez przeszkód](#)

# Wakacje bez przeszkód

[Sprawdź ofertę](#)

## FAQ

Wybór oferty

Przygotowanie

Co mogę zabrać ze sobą na czas przelotu?

Przełot

Realizacja imprezy

Po powrocie

**PROSTY JĘZYK**

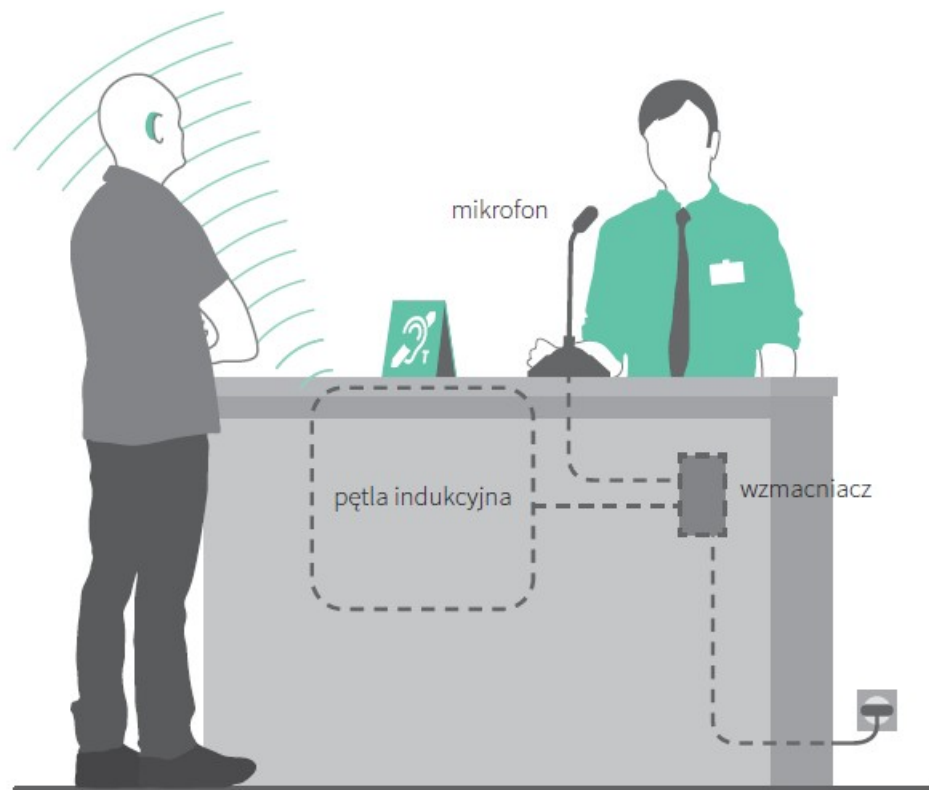
**DOSTĘPNOŚĆ  
CYFROWA**

2

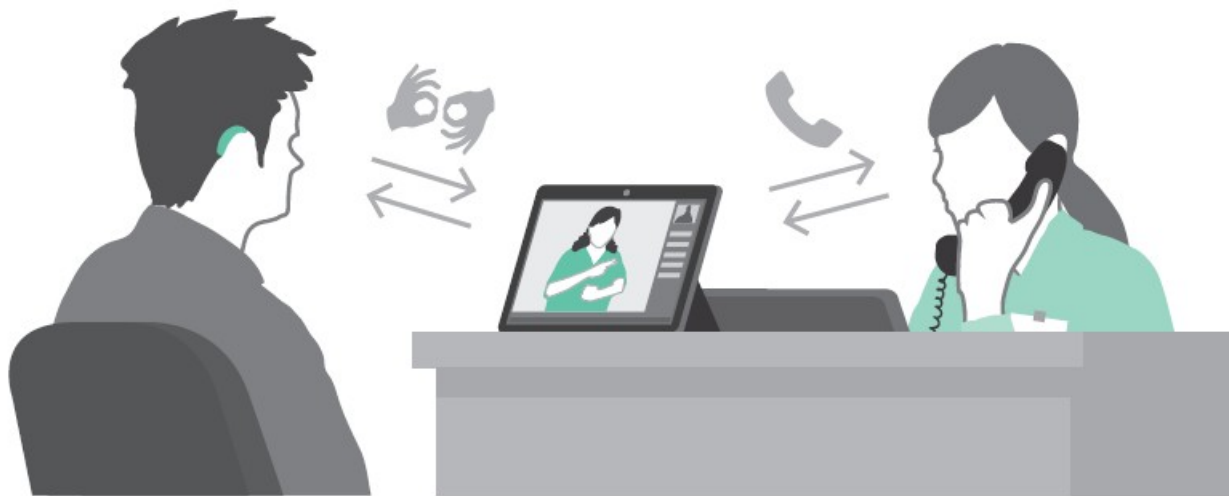
**PUNKTY OBSŁUGI  
KLIENTA**

**WŁĄCZ  
NIK 2.  
0**

# Pętle indukcyjne



# Tłumacz online języka migowego





**3**

**TRANSPORT**

**Jakie są opcje  
transportu?  
Jak wygląda dostępność środków transportu?**

**Jak będzie wyglądała podróż?**

**Jak wygląda podróż z psem  
asystującym?  
Jak uzyskać asystę?**

**AUTOKAR**

**KOLEJ**

**SAMOLOT**

**WYPOŻYCZANIE SAMOCHODU**

# Środki transportu



4

**ZAKWATEROWANIE**

Rozporządzenia Ministra Gospodarki i Pracy w  
**sprawie obiektów hotelarskich i innych  
obiektów, w których są świadczone usługi  
hotelarskie, Załącznik 8**  
**ISO 21542:2021**





Inne  
rozwiązania

**KONTAKT Z REZYDENTEM**

**NIETYPOWE FORMY ZAKWATEROWANIA**

**5**

**ZWIEDZANIE  
I ATRAKCJE**

# Jakich rozwiązań szukać?

AUDIODESKRYPCJA  
TYFLOGRAFIKA

INNE MATERIAŁY  
DOTYKOWE  
MAKIETY

DOTYKANIE  
EKSPONATÓW  
POWIĘKSZONA  
CZCIONKA  
PROSTY JĘZYK

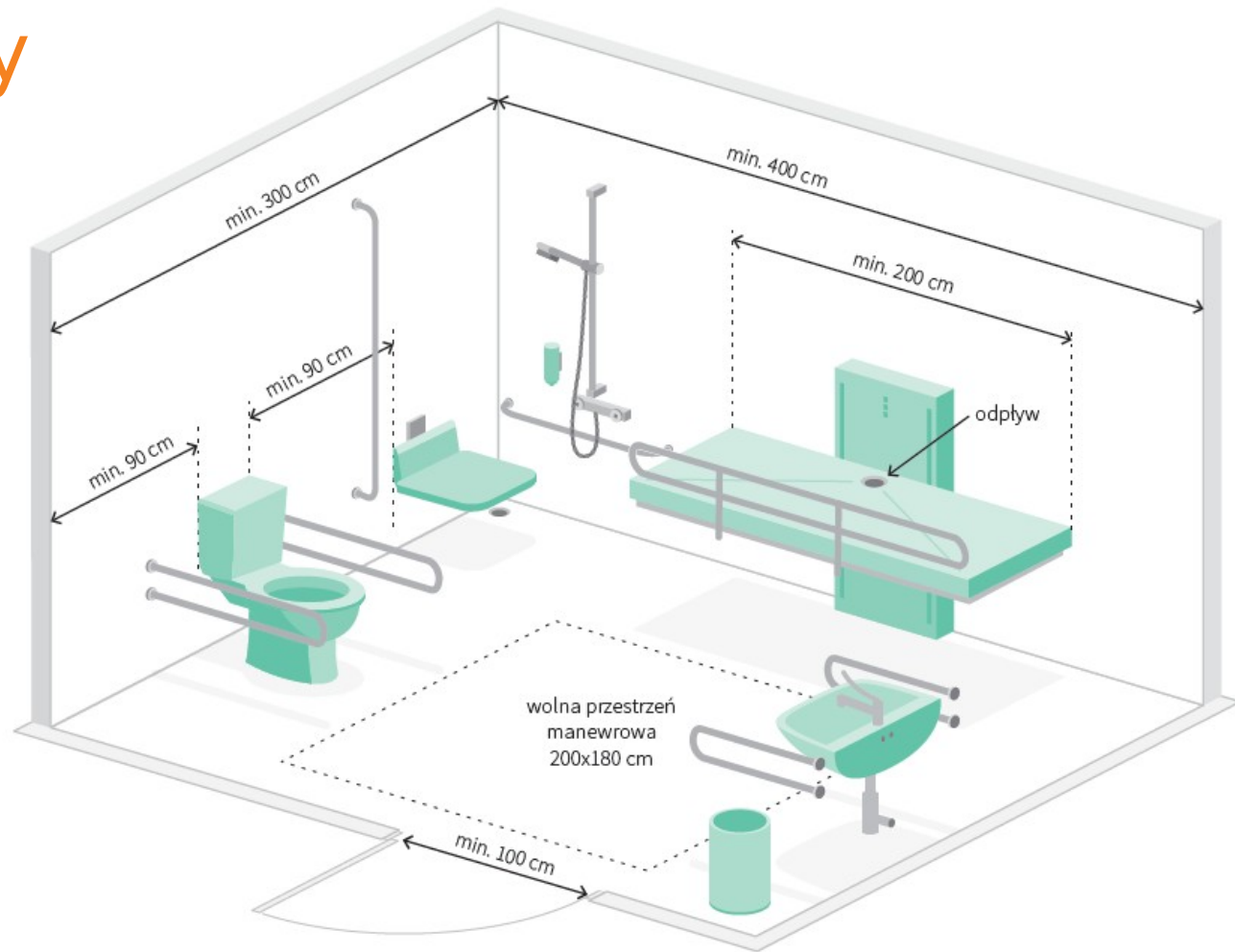
TŁUMACZ JĘZYKA  
MIGOWEGO  
PĘTLA INDUKCYJNA

POKOJE RODZICA Z  
DZIECKIEM  
PRZEWIJAKI DLA DZIECI

KOMFORTKI

ASYSTENT

# Komfortki Przewijamy Polskę





**INFORMACJE DLA OSÓB W  
SPEKTRUM AUTYZMU  
ORAZ Z NIEPEŁNOSPRAWNOŚCIĄ  
INTELEKTUALNĄ**

**INFORMACJE DLA OSÓB  
Z TRUDNOŚCIAMI W PORUSZANIU  
SIĘ I NA WÓZKACH**

**INFORMACJE DLA OSÓB  
NIEWIDOMYCH I  
SŁABOWIDZĄCYCH**

**INFORMACJE DLA OSÓB  
GŁUCHYCH I SŁABOSŁYSZĄCYCH**

## Download our accessibility guides at Disneyland Paris



### Accessibility Guide

Check out all our practical information with this handy guide ahead of time!



### The Blue Booklet

Find additional information for Guests with an Autism Spectrum Disorder, or cognitive impairment.



### Accessibility in our attractions

NEW! Guests with visual impairments can use the AudioSpot mobile application to listen to audio information about certain attractions in the Disney Parks. More information below.



# Nietypowe formy aktywności



# Nietypowe formy

# aktywności

## Turystyka wytchnieniowa

Badanie potrzeb osób z niepełnosprawnościami przeprowadzone przez PFRON wskazuje, że kultura, zainteresowanie, hobby, samorealizacja, czy szczęście, zajmują ostatnie miejsca w hierarchii potrzeb osób niepełnosprawnych i ich rodzin. Rozmawiając z rodzicami dzieci z niepełnosprawnościami, wskazują oni, że w codziennej gonitwie, przygnieci problemami i martwieniem się o zdrowie swoich dzieci, nie znajdują już przestrzeni na zajęcie się potrzebami, które sami diagnozują jako potrzeby o mniejszej ważności.

Staramy się tworzyć ofertę wydarzeń, by mogli odetchnąć, wziąć udział w dedykowanych im warsztatach i pomyśleć przez chwilę o sobie. Co



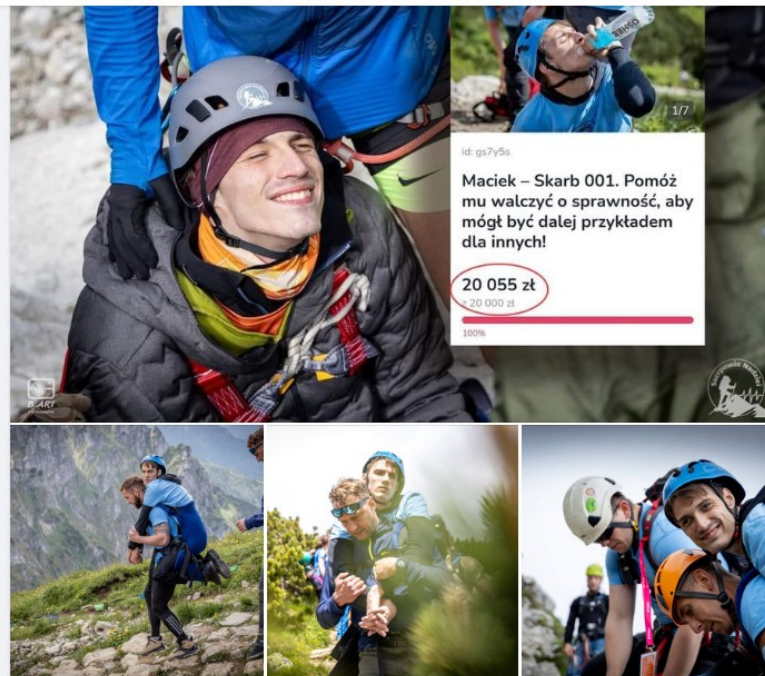
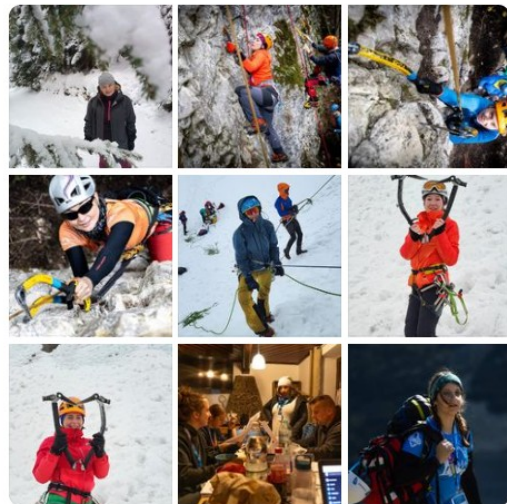


Sierpowie Nadziei



## Zdjęcia

Zobacz wszystkie zdjęcia



id: gs7y5s

Maciek – Skarb 001. Pomóż mu walczyć o sprawność, aby mógł być dalej przykładem dla innych!

20 055 zł

+ 20 000 zł

100%

Informacje o danych w statystykach strony · Prywatność · Regulamin · Reklama · Opcje reklam · Pliki cookie · Więcej · Meta © 2024

271

18 13

# Ła!!

**Dziewczynka 8 lat z niepełnosprawnością  
wzroku**



INTE  
GRA  
CJA  
LAB

Współpracujemy  
Z  
najlepszymi  
SKANSKA



SIEMENS



SKANSKA Generation



Materiały prasowe SKANSKA

HB REAVIS Forest



Materiały prasowe HB Reavis

GHELAMCO Unit



Materiały prasowe Ghelamco

# MIŁEGO DNIA

ZAPRASZAM DO KONTAKTU

**Kamil Kowalski**

[kamil.kowalski@integracja.org](mailto:kamil.kowalski@integracja.org)

Zapraszamy na naszą stronę:

[www.integracja.org](http://www.integracja.org)

