

MIEJSCA PRZYJAZNE ROWERZYSTOM NA WARMII I MAZURACH

DZIAŁANIA DEPARTAMENTU TURYSTYKI
I SPORTU W ZAKRESIE TURYSTYKI
ROWEROWEJ



Opracowanie grafiki: Studio Balticum™ Rafał Baranowski

OLSZTYN, 22 MARCA 2024 r.



WSPÓŁPRACA MIĘDZYREGIONALNA

Stanowisko 7/2019 w sprawie systemu numeracji i zasad oznakowania krajowych i regionalnych tras rowerowych

Współpraca ze Związkiem Województw RP – doprowadzenie do zawarcia porozumienia PKP Polskie Linie Kolejowe ze Związkiem Województw RP w sprawie usprawnienia budowania przez samorządy tras rowerowych

Udział w konsultacjach taborowych organizowanych przez Centralny Port Komunikacyjny, których celem jest doprecyzowanie parametrów funkcjonalnych dla nowych pociągów Kolei Dużych Prędkości



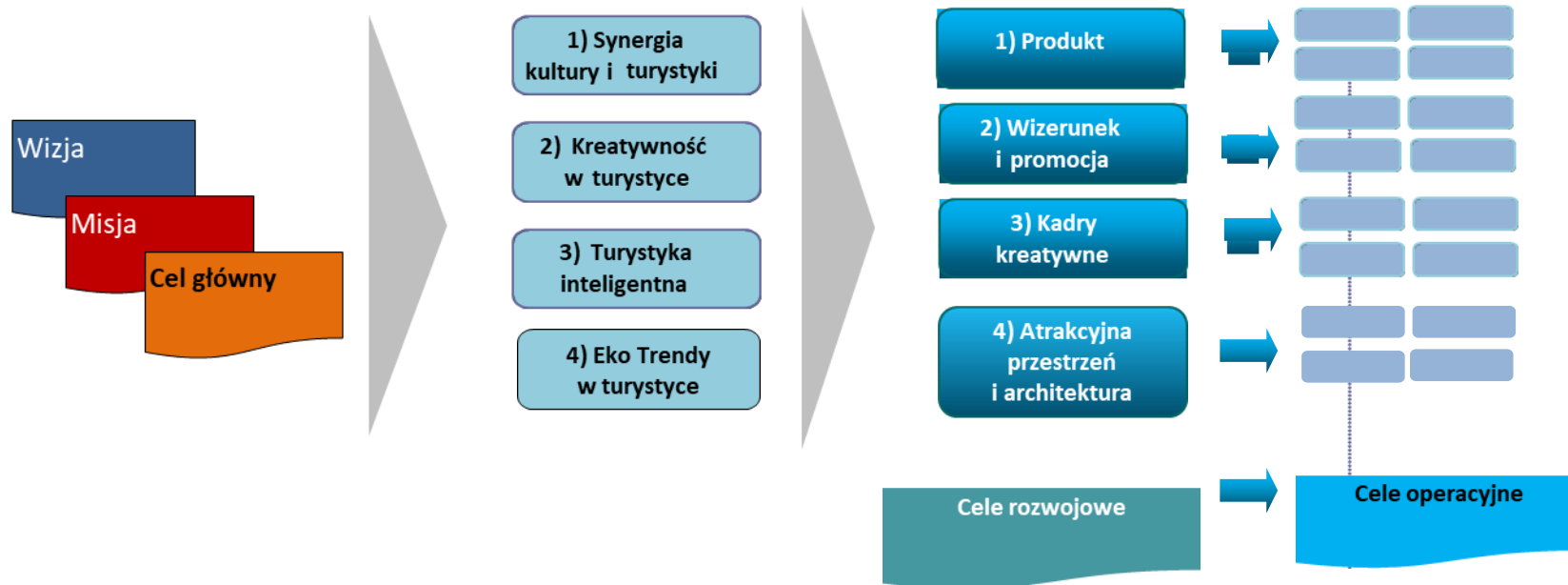
Źródło:

Zespół ds. Mobilności Rowerowej działający przy Konwencie Marszałków Województw RP



Strategia Rozwoju Turystyki Województwa Warmińsko-Mazurskiego do roku 2025

Schemat ideowy projekcji strategicznej



Źródło: Strategia Rozwoju Turystyki Województwa Warmińsko-Mazurskiego do roku 2025

Strategia Rozwoju Województwa Warmińsko -Mazurskiego do roku 2025

PRODUKT PP.9: TURYSTYKA AKTYWNA - ROWEROWA



Opracowanie grafiki: Studio Balticum™ Rafał Baranowski

- Rozwój atrakcji i produktów wokół szlaków i tras rowerowych
- Przygotowanie oferty w zakresie turystyki rowerowej
- Rozwój oraz doskonalenie infrastruktury, w tym budowa nowych, wysokiej jakości tras i ścieżek rowerowych
- Zintegrowanie lokalnych sieci tras rowerowych
- Budowa przy trasach rowerowych małej infrastruktury turystycznej

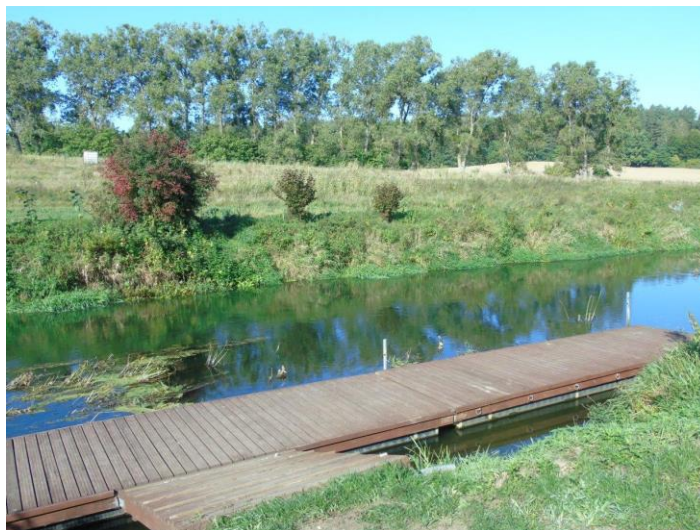
- Budowa przy trasach rowerowych małej infrastruktury turystycznej

KONKURS „ŁĄCZY NAS TURYSTYKA”

W latach 2019-2023 Samorząd Województwa Warmińsko-Mazurskiego dofinansował 50 inwestycji, których łączna wartość wraz z dofinansowaniem wyniosła 2 227 460 zł



Gmina Olsztynek



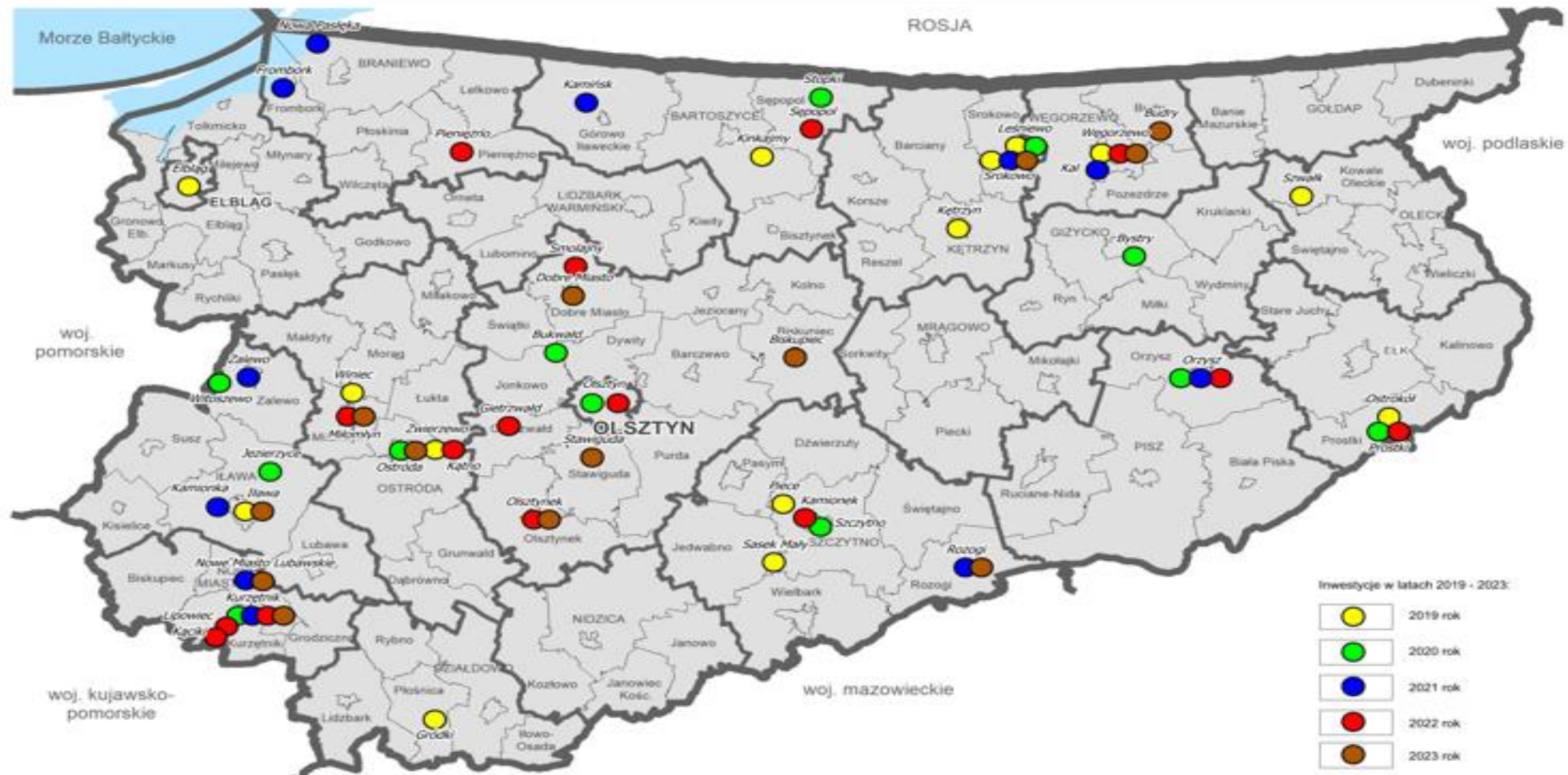
Gmina Dobrze Miasto



Gmina Biskupiec (powiat olsztyński)

WOJEWÓDZTWO WARMIŃSKO - MAZURSKIE

Lokalizacja inwestycji w ramach konkursu "Łączy nas turystyka" w latach 2019 - 2023



MAZURSKA PĘTLA ROWEROWA

- Rozwój oraz doskonalenie infrastruktury, w tym budowa nowych, wysokiej jakości tras i ścieżek rowerowych



Długość trasy 300 km

Wartość około 80 mln zł - dofinansowanie z RPO WiM 2014 – 2020

2600 jezior i 111 km szlaków żeglownych

29 000 ha lasów i 11 rezerwatów przyrody

140 000 mieszkańców i 373 957 turystów w 2021 r.

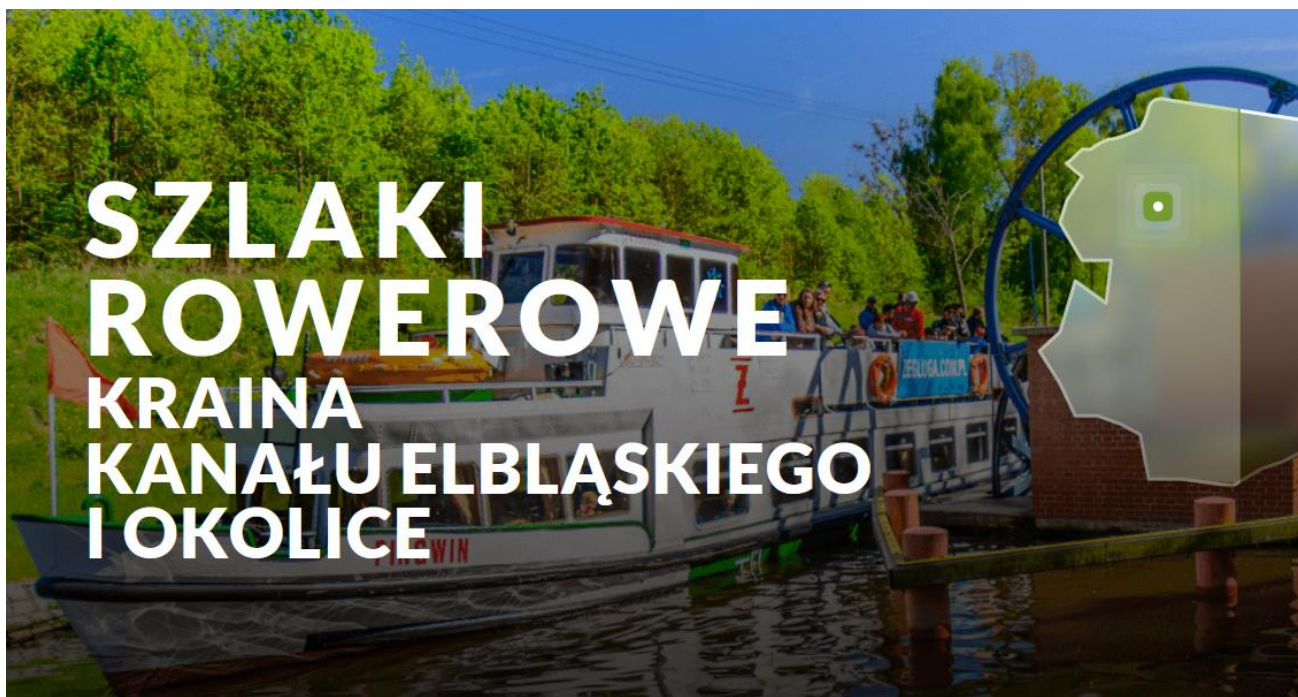
W ramach projektu powstają lub są modernizowane zarówno trasy o twardej nawierzchni, jak i drogi szutrowe, mosty, przepusty i kładki pieszo-rowerowe. Zaplanowano także wybudowanie wież widokowych oraz oznaczenie miejsc cennych przyrodniczo.



- Zintegrowanie lokalnych sieci tras rowerowych

Kraina Kanału Elbląskiego - 25 szlaków

1655,15 km TRAS ROWEROWYCH



<https://mazury.travel/rowery/>



Opracowanie grafiki: Studio Balticum™ Rafał Baranowski

ŁYNOSTRADA

- Zintegrowanie lokalnych tras rowerowych

112 km odcinek Lidzbark Warmiński – Nidzica



Fot. M. Rzepkowski

21 Olsztyńska i Warmińska Ły노strada (Olsztyn – Lidzbark Warmiński)

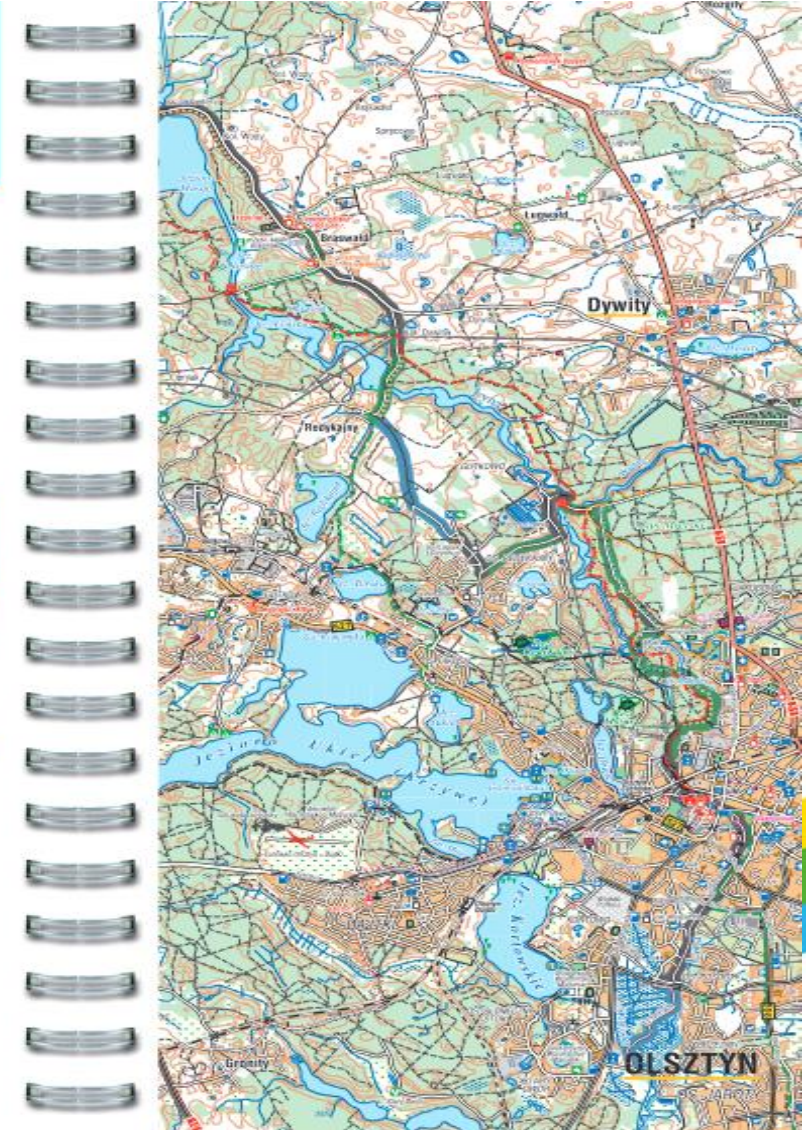
Olsztyn (0,0 km) - Iłedykajny (15,2 km) - Brzawald (17,9 km) - Barłweda (21,7 km) - Cerkiewnik (28,8 km) - Swobodna (32,2 km) - Dobre Miasto (38,5 km) - Kunik (41,0 km) - Smolajny (43,9 km) - Łaniewo (56,2 km) - Lidzbark Warmiński (66,6 km)

Szlak prowadzi przez malownicze tereny Warmii, wśród pól, łąk i lasów. Trasa łączy dwie stolice regionu – Olsztyn i Lidzbark Warmiński, który przez ponad 600 lat był siedzibą biskupów warmińskich. Jej nazwa nawiązuje do Łyny – najdłuższej rzeki województwa. Jadąc nią, można również dotrzeć do przystani na szlaku kajakowym. W Dobrym Mieście wznosi się drugi pod względem wielkości kościół Warmii, a nieopodal, w Smolajnach znajduje się dawna letnia rezydencja biskupa.



| | | | | | |
|------|-----------------|---------|----------------------|--------|---------------------|
| 66,6 | 5 h ± 6 h | średnia | ulugo- dystansowa | dobrze | asfalt / polbitka |
| | | | | | granitowa ulepszona |
| | | | | | granitowa szorstwa |

Szlak zaczyna się w Olsztynie-Brzezinach, przy ulicy Kalinowskiego, i ciągnie się wzdłuż rzeki Łyny. Na początku jedziemy po terenie osuszonego w XVIII w. jeziora Płociduga Duża, potem przecinamy park Centralny zaprojektowany w stylu angielskim. Znajdują się tutaj aż cztery mosty łączące brzozy Łyny, jest także przystań kajakowa, wiele ścieżek dla pieszych i rowerzystów oraz fontanna ze specjalnym nocnym podświetleniem. W misie fontanny umieszczono instalację nawiązującą do pobytu Mikołaja Kopernika w Olsztynie, czyli zanurzone w wodzie półkule, które symbolizują planety Układu Słonecznego. Dla lubiących aktywną rekreację na świeżym powietrzu jest plac zabaw z elementami małej architektury rekreacyjnej oraz siłownia. Dalej jedziemy tuż obok zamku i przez park Podzamcze, drogą prowadzącą pod zabytkowymi





Green Velo, czyli zaproszenie do podróży... do zachwycenia się Polską - jej krajobrazem, ludźmi i różnorodnością.



Więcej o szlaku Green Velo

Wschodni Szlak Rowerowy Green Velo ma prawie 2000 km. Przebiega przez tereny pięciu województw wschodniej Polski: warmińsko-mazurskiego, podlaskiego, lubelskiego, podkarpackiego i świętokrzyskiego. Pod względem różnorodności atrakcji turystycznych jest to bez wątpienia najciekawszy szlak rowerowy w Polsce. Prowadzi w większości drogami asfaltowymi: wydzielonymi ścieżkami rowerowymi lub drogami publicznymi o małym natężeniu ruchu. Oznakowano go pomarańczowymi tabliczkami z symbolem roweru i logo trasy.

Szeroki opis wszystkich atrakcji szlaku można znaleźć w drukowanych materiałach informacyjnych, dostępnych w punktach informacji turystycznej na trasie, oraz na stronie internetowej www.greenvelo.pl, skąd można też pobrać wersje elektroniczne tych materiałów w formacie PDF.



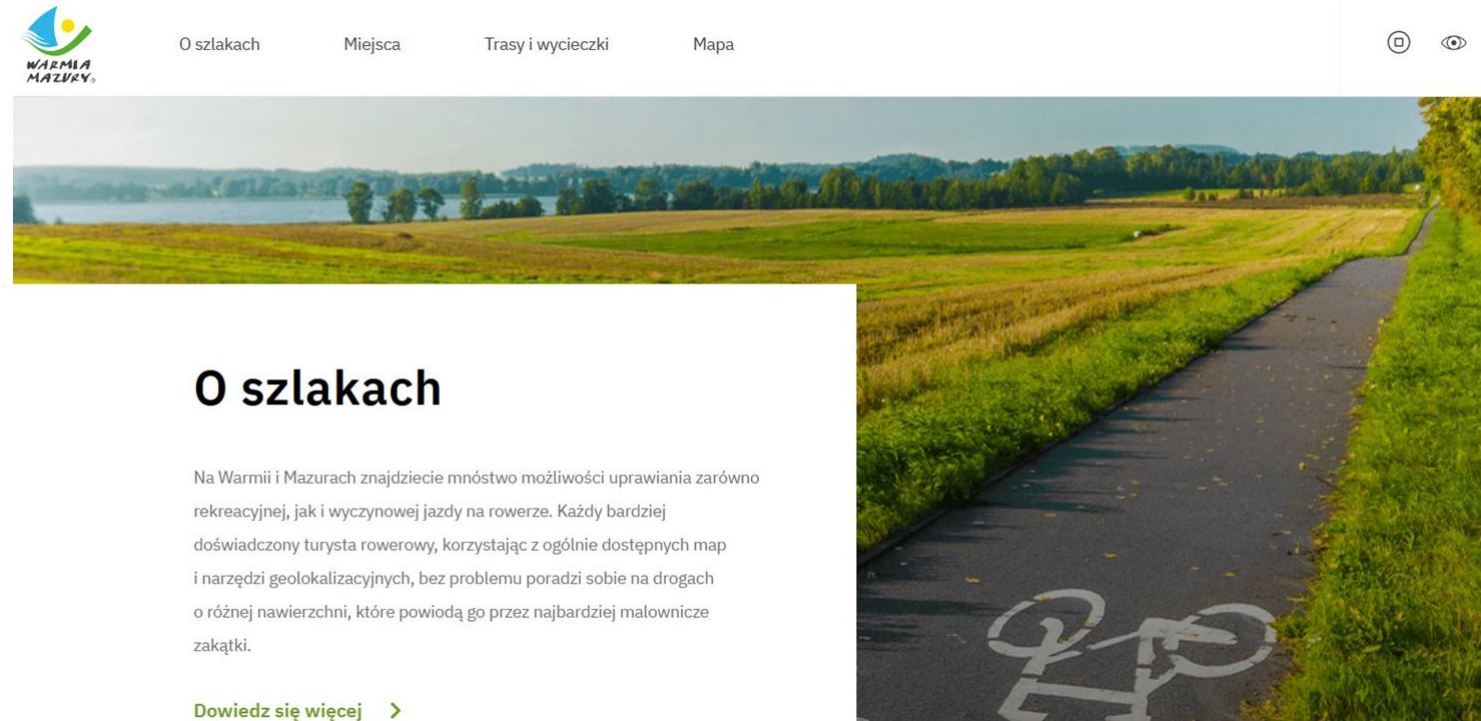
382 km

Profil wysokościowy warmińsko-mazurskiego odcinka szlaku Green Velo



ROWEROWE WARMIŃSKO-MAZURSKIE

○ Przygotowanie oferty w zakresie turystyki rowerowej



WARMI
MAZURY

O szlakach Miejsca Trasy i wycieczki Mapa

O szlakach

Na Warmii i Mazurach znajdziecie mnóstwo możliwości uprawiania zarówno rekreacyjnej, jak i wyczynowej jazdy na rowerze. Każdy bardziej doświadczony turysta rowerowy, korzystając z ogólnie dostępnych map i narzędzi geolokalizacyjnych, bez problemu poradzi sobie na drogach o różnej nawierzchni, które powiodą go przez najbardziej malownicze zakątki.

[Dowiedz się więcej >](#)

Długość opisanych szlaków 2367 km



STRONA WWW - ROWEROWE WARMIŃSKO-MAZURSKIE

○ Przygotowanie oferty w zakresie turystyki rowerowej

The screenshot shows a web browser at the URL <https://mazury.travel/rowery/>. The page features a navigation menu with options: "O szlakach", "Miejsca", "Trasy i wycieczki", and "Mapa".

The main content area is titled "Kraina Wielkich Jezior Mazurskich i okolice" with "Wyników: 13" results. It includes a filter for "Polecane" and sorting options for "Nazwa" and "Długość trasy".

Three route cards are displayed:

- Z wizytą u Indian – północne okolice Giżycka**: 21 km, 2 h.
- Przez lasy i zapomniane wioski, brzegami jezior i Kanału Mazurskiego**: 32,1 km, 3,5 h.
- Dookoła jeziora Dejguny**: 52 km.

Each card has a green button with a plus sign. A large banner on the right side of the page reads "SZLAKI ROWEROWE WIELKIE JEZIORA MAZURSKIE I OKOLICE" and includes a map of the region. Below the banner, there is a text block: "Kraina Wielkich Jezior Mazurskich to bardzo popularne miejsce wakacyjnego wypoczynku. Malownicze krajobrazy, w których dominują liczne jeziora i rozległe lasy Puszczy Piskiej, zachwycają przybywających tu turystów..." and a "ZOBACZ WIĘCEJ" button.

ROWEROWE WARMIŃSKO-MAZURSKIE - MPR

○ Przygotowanie oferty w zakresie turystyki rowerowej

O szlakach

Miejsca

Trasy i wycieczki

Mapa



Główna / Kraina Wielkich Jezior Mazurskich i okolice

Kategorie

Wszystkie

Kraina EGO i okolice

Kraina Wielkich Jezior Mazurskich i okolice



Kraina Wielkich Jezior Mazurskich to bardzo popularne miejsce wakacyjnego wypoczynku. Malownicze krajobrazy, w których dominują liczne jeziora i rozległe lasy Puszczy Piskiej, zachwycają przybywających tu turystów. Drugiej takiej krainy na próżno szukać – Wielkie Jeziora Mazurskie są ewenementem przyrodniczym nie tylko w skali kraju, ale i świata. Myśląc o nich, najczęściej kojarzymy je z wypoczynkiem pod żaglami w otoczeniu pięknej i dzikiej natury.



Dziękuję za uwagę

Anna Jaroszuk

Z-ca Dyrektora

Departamentu Turystyki i Sportu

a.jaroszuk@warmia.mazury.pl

